



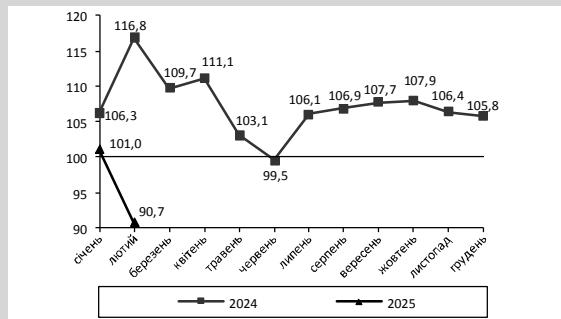
# Зовнішня торгівля товарами Київської області за лютий 2025 року

*(у % до відповідного періоду попереднього року,  
наростаючим підсумком)*

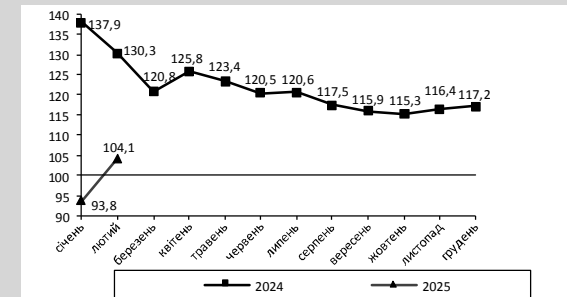




## ЕКСПОРТ **- 9,3%** (262,3 млн.дол. США)



## ІМПОРТ **+ 4,1%** (869,9 млн.дол. США)



Фармацевтична продукція

**▲ + 289,5%**  
(22,1 млн.дол. США)

Зернові культури

**▲ + 5,6%**  
(82,1 млн.дол.США)

Жири та олії тваринного або  
рослинного походження

**▼ - 43,5%**  
(25,5 млн.дол. США)

Насіння і плоди олійних  
рослин

**▼ - 43,2%**  
(19,8 млн.дол.США)

Електричні машини

**▲ + 65,6%**  
(87,5 млн.дол. США)

Реактори ядерні, котли, машини

**▲ + 32,3%**  
(89,6 млн.дол. США)

Насіння і плоди олійних рослин

**▲ + 29,8%**  
(17,2 млн.дол. США)

Засоби наземного транспорту,  
крім залізничного

**▲ +10,3%**  
(183,5 млн.дол. США)