



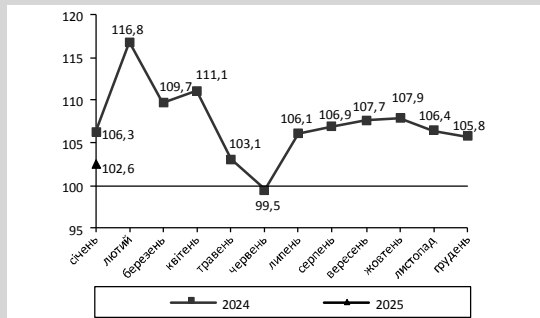
Зовнішня торгівля товарами Київської області за січень 2025 року

*(у % до відповідного періоду попереднього року,
наростаючим підсумком)*

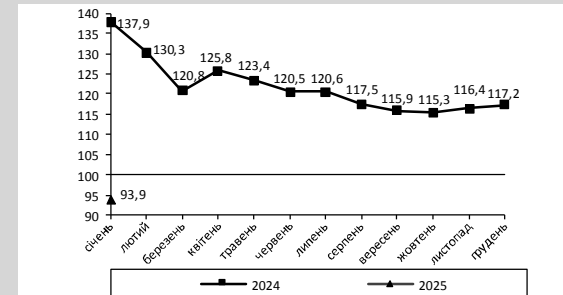




ЕКСПОРТ ▲ +2,6% (134,8 млн.дол. США)



ІМПОРТ ▼ - 6,1% (391,2 млн.дол. США)



Зернові культури ▲ + 22,9% (40,8 млн.дол.США)

Електричні машини ▲ + 11,3% (6,7 млн.дол. США)

Жири та олії тваринного або рослинного походження ▼ - 22,6% (14,2 млн.дол. США)

Насіння і плоди олійних рослин ▼ - 59,5% (6,8 млн.дол.США)

Їстівні плоди та горіхи ▲ + 18,8% (17,1 млн.дол. США)

Засоби наземного транспорту, крім залізничного ▲ + 5,3% (84,3 млн.дол. США)

Риба і ракоподібні ▼ - 11,6 % (19,0 млн.дол. США)

Пластмаси, полімерні матеріали ▼ - 20,7 (15,8 млн.дол. США)