

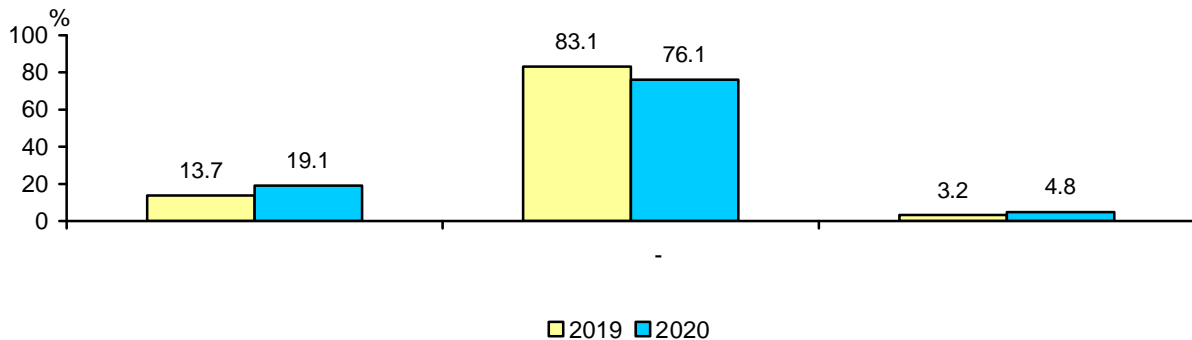


31.03.2020

Заборгованість із виплати заробітної плати у Київській області на 1 березня 2020 року

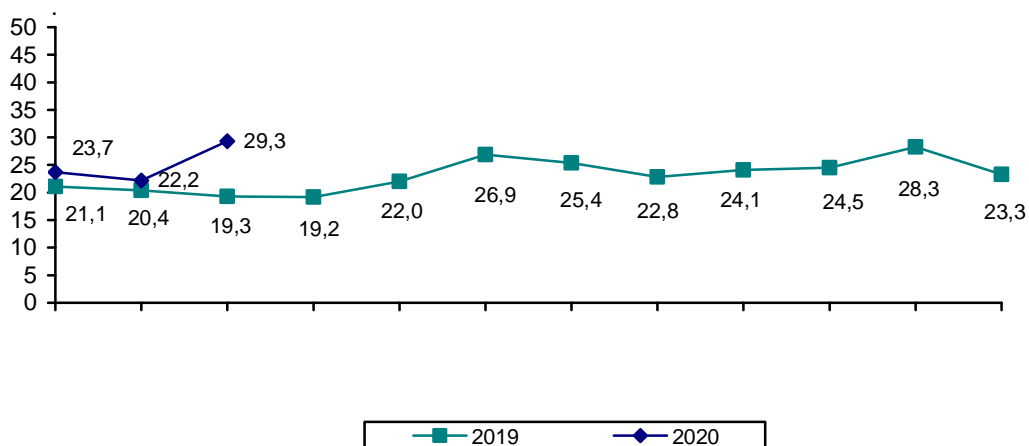
На 1 березня 2020р. загальна сума заборгованості з виплати заробітної плати становила 153,4 млн.грн, з неї 29,3 млн.грн припадало на економічно активні підприємства.

Структура заборгованості з виплати заробітної плати на 1 березня 2019–2020 років (у % до загальної суми)



Заборгованість працівникам економічно активних підприємств у березні 2020 року збільшилась на 31,9%.

Динаміка заборгованості з виплати заробітної плати на економічно активних підприємствах у 2019-2020 роках (на 1 число відповідного місяця)



На початок березня п.р. майже усі борги економічно активних підприємств припадали на промисловість (84,2%).

Основну частину боргу утворено в місті Бровари (67,5%) Іванківському (21,1%) та Васильківському (5,6%) районах.

Більш детальну інформацію щодо заборгованості з виплати заробітної плати наведено в додатках.

Географічне охоплення

Усі регіони України, крім тимчасово окупованої території Автономної Республіки Крим, м. Севастополя та частини тимчасово окупованих територій у Донецькій та Луганській областях.

Методологія та визначення

Заборгованість із виплати заробітної плати – це сума своєчасно невикраденої заробітної плати всім категоріям працівників: штатним працівникам, особам, які не перебувають в обліковому складі підприємства – сумісникам і працюючим за договорами, а також звільненим працівникам. Ця сума включає всі нарахування в грошовій і натуральній формі з фонду оплати праці (за винятком обов'язкових утримань), строк виплати яких минув до кінця місяця, у якому вони повинні бути виплачені.

Загальна сума заборгованості складається з даних трьох категорій підприємств: економічно активних; суб'єктів господарювання, щодо яких реалізуються процедури відновлення платоспроможності боржника або визнання його банкрутом (підприємств-банкрутів); підприємств, які призупинили або припинили діяльність і не повідомили про погашення заборгованості (економічно неактивних).

Інформація підготовлена на підставі даних державного статистичного спостереження "Стан виплати заробітної плати", яке охоплює юридичні особи та відокремлені підрозділи юридичних осіб з урахуванням цензу за кількістю найманих працівників відповідно до методологічних положень(http://ukrstat.gov.ua/metod_polog/metod_doc/2016/40/mp_sv_zp.zip).

Інформація формується по Україні в цілому та по регіонах за видами економічної діяльності на рівні секцій і розділів відповідно до Класифікації видів економічної діяльності

(http://www.ukrstat.gov.ua/klasf/nac_kls/dc_009.rar).

Перегляд даних

Перегляд даних не здійснюється.

Довідка: тел. (044) 486-83-93

Більше інформації: <http://www.kyivobl.ukrstat.gov.ua>

©Головне управління статистики у Київській області, 2020

**Заборгованість із виплати заробітної плати за видами економічної діяльності
на 1 березня 2020 року**

	Код за КВЕД- 2010	Сума невиконаної заробітної плати, тис.грн						
		усього	у т.ч. підприємства (установи, організації)					
			економічно активні		підприємства-банкрути ¹		економічно неактивні	
			усього	у % до загальної суми	усього	у % до загальної суми	усього	у % до загальної суми
Усього		153392,4	29323,6	19,1	116753,3	76,1	7315,5	4,8
Сільське господарство, лісове господарство та рибне господарство	A	71,4	71,4	100,0	–	–	–	–
Промисловість	B+C+D+E	31574,2	24694,6	78,3	943,9	2,9	5935,7	18,8
добувна промисловість і розроблення кар'єрів	B	1644,6	1644,6	100,0	–	–	–	–
переробна промисловість	C	27236,4	20760,9	75,9	916,9	3,4	5558,6	20,7
постачання електроенергії, газу, пари та кондиційованого повітря	D	907,0	502,9	55,4	27,0	3,0	377,1	41,6
водопостачання; каналізація, поводження з відходами	E	1786,2	1786,2	100,0	–	–	–	–
Будівництво	F	297,9	–	–	–	–	297,9	100,0
Оптова та роздрібна торгівля; ремонт автотранспортних засобів і мотоциклів	G	458,2	458,2	100,0	–	–	–	–
Транспорт, складське господарство, поштова та кур'єрська діяльність	H	117465,1	573,8	0,5	115809,4	98,6	1081,9	0,9
Тимчасове розміщення й організація харчування	I	277,5	277,5	100,0	–	–	–	–
Інформація та телекомунікації	J	205,3	205,3	100,0	–	–	–	–
Фінансова та страхова діяльність	K	–	–	–	–	–	–	–
Операції з нерухомим майном	L	–	–	–	–	–	–	–
Професійна, наукова та технічна діяльність	M	1549,2	1549,2	100,0	–	–	–	–
Діяльність у сфері адміністративного та допоміжного обслуговування	N	580,2	580,2	100,0	–	–	–	–
Державне управління й оборона; обов'язкове соціальне страхування	O	518,5	518,5	100,0	–	–	–	–
Освіта	P	67,9	67,9	100,0	–	–	–	–
Охорона здоров'я та надання соціальної допомоги	Q	327,0	327,0	100,0	–	–	–	–
Мистецтво, спорт, розваги та відпочинок	R	–	–	–	–	–	–	–
Надання інших видів послуг	S	–	–	–	–	–	–	–

¹ Суб'єкти господарювання, щодо яких реалізуються процедури відновлення платоспроможності боржника або визнання його банкрутом.

**Заборгованість із виплати заробітної плати по містах та районах
на 1 березня 2020 року**

	Сума невиконаної заробітної плати, тис.грн						
	усього	у т.ч. підприємства (установи, організації)					
		економічно активні		підприємства-банкрути ¹		економічно неактивні	
		усього	у % до загальної суми	усього	у % до загальної суми	усього	у % до загальної суми
Київська область	153392,4	29323,6	19,1	116753,3	76,1	7315,5	4,8
м.Біла Церква	4613,8	92,8	2,0	–	–	4521,0	98,0
м.Березань	–	–	–	–	–	–	–
м.Бориспіль	–	–	–	–	–	–	–
м.Бровари	19796,1	19796,1	100,0	–	–	–	–
м.Васильків	55,5	55,5	100,0	–	–	–	–
м.Буча	–	–	–	–	–	–	–
м.Ірпінь	297,9	–	–	–	–	297,9	100,0
м.Переяслав	10,5	10,5	100,0	–	–	–	–
м.Фастів	–	–	–	–	–	–	–
м.Ржищів	–	–	–	–	–	–	–
м.Славутич	1991,8	10,3	0,5	943,9	47,4	1037,6	52,1
м.Обухів	–	–	–	–	–	–	–
райони							
Баришівський	458,2	458,2	100,0	–	–	–	–
Білоцерківський	–	–	–	–	–	–	–
Богуславський	–	–	–	–	–	–	–
Бориспільський	115809,4	–	–	115809,4	100,0	–	–
Бородянський	–	–	–	–	–	–	–
Броварський	–	–	–	–	–	–	–
Васильківський	1644,6	1644,6	100,0	–	–	–	–
Володарський	–	–	–	–	–	–	–
Вишгородський	8,8	8,8	100,0	–	–	–	–
Згурівський	1,2	1,2	100,0	–	–	–	–
Іванківський	6176,1	6176,1	100,0	–	–	–	–
Кагарлицький	448,5	71,4	15,9	–	–	377,1	84,1
К.-Святошинський	1996,9	915,0	45,8	–	–	1081,9	54,2
Макарівський	–	–	–	–	–	–	–
Миронівський	12,9	12,9	100,0	–	–	–	–
Обухівський	70,2	70,2	100,0	–	–	–	–
П.-Хмельницький	–	–	–	–	–	–	–
Поліський	–	–	–	–	–	–	–
Рокитнянський	–	–	–	–	–	–	–
Сквирський	–	–	–	–	–	–	–
Ставищенський	–	–	–	–	–	–	–
Таращанський	–	–	–	–	–	–	–
Тетіївський	–	–	–	–	–	–	–
Фастівський	–	–	–	–	–	–	–
Яготинський	–	–	–	–	–	–	–

¹ Див. виноску до таблиці в додатку 1.

**Темпи зміни суми заборгованості з виплати заробітної плати
за видами економічної діяльності
на 1 березня 2020 року**

	Код за КВЕД- 2010	Сума невиконаної заробітної плати				Структура боргу у %
		тис.грн	у % до			
			суми заборгованості на		фонду оплати праці за лютий 2020	
			1 лютого 2020	1 січня 2020		
Усього		153392,4	104,9	105,8	3,8	100,0
Сільське господарство, лісове господарство та рибне господарство	A	71,4	–	–	0,0	0,1
Промисловість	B+C+D+E	31574,2	111,1	115,9	2,6	20,6
добувна промисловість і розроблення кар'єрів	B	1644,6	138,1	208,9	13,3	1,1
переробна промисловість	C	27236,4	101,3	104,3	3,0	17,8
постачання електроенергії, газу, пари та кондиційованого повітря	D	907,0	250,0	263,7	0,3	0,6
водопостачання; каналізація, поводження з відходами	E	1786,2	–	–	–	–
Будівництво	F	297,9	100,0	100,0	0,5	0,2
Оптова та роздрібна торгівля; ремонт автотранспортних засобів і мотоциклів	G	458,2	100,0	100,0	0,1	0,3
Транспорт, складське господарство, поштова та кур'єрська діяльність	H	117465,1	100,5	100,5	23,3	76,6
Тимчасове розміщування й організація харчування	I	277,5	–	–	0,7	0,2
Інформація та телекомунікації	J	205,3	–	–	0,5	0,1
Фінансова та страхова діяльність	K	–	–	–	–	–
Операції з нерухомим майном	L	–	–	–	–	–
Професійна, наукова та технічна діяльність	M	1549,2	–	–	2,3	1,0
Діяльність у сфері адміністративного та допоміжного обслуговування	N	580,2	–	–	0,5	0,4
Державне управління й оборона; обов'язкове соціальне страхування	O	518,5	2605,5	–	0,3	0,3
Освіта	P	67,9	179,6	–	0,0	0,0
Охорона здоров'я та надання соціальної допомоги	Q	327,0	247,4	617,0	0,1	0,2
Мистецтво, спорт, розваги та відпочинок	R	–	–	–	–	–
Надання інших видів послуг	S	–	–	–	–	–

**Темпи зміни суми заборгованості з виплати заробітної плати
по містах та районах 1 березня 2020 року**

	Сума невиплаченої заробітної плати			Структура боргу у %
	тис.грн	у % до суми заборгованості на		
		1 лютого 2020	1 січня 2020	
Київська область	153392,4	104,9	105,8	100,0
м.Біла Церква	4613,8	99,2	100,9	3,0
м.Березань	—	—	—	—
м.Бориспіль	—	—	—	—
м.Бровари	19796,1	101,5	105,4	12,9
м.Васильків	55,5	115,9	—	0,1
м.Буча	—	—	—	—
м.Ірпінь	297,9	100,0	100,0	0,2
м.Переяслав	10,5	338,7	—	0,0
м.Фастів	—	—	—	—
м.Ржищів	—	—	—	—
м.Славутич	1991,8	101,9	101,9	1,3
м.Обухів	—	—	—	—
райони				
Баришівський	458,2	100,0	100,0	0,3
Білоцерківський	—	—	—	—
Богуславський	—	—	—	—
Бориспільський	115809,4	100,0	100,0	75,5
Бородянський	—	—	—	—
Броварський	—	—	—	—
Васильківський	1644,6	138,1	208,9	1,1
Володарський	—	—	—	—
Вишгородський	8,8	100,0	—	0,0
Згурівський	1,2	—	—	0,0
Іванківський	6176,1	—	—	4,0
Кагарлицький	448,5	123,6	130,4	0,3
К.-Святошинський	1996,9	102,8	103,1	1,3
Макарівський	—	—	—	—
Миронівський	12,9	—	—	0,0
Обухівський	70,2	175,1	—	0,0
П.-Хмельницький	—	—	—	—
Поліський	—	—	—	—
Рокитнянський	—	—	—	—
Сквирський	—	—	—	—
Ставищенський	—	—	—	—
Таращанський	—	—	—	—
Тетіївський	—	—	—	—
Фастівський	—	—	—	—
Яготинський	—	—	—	—

**Заборгованість із виплати заробітної плати працівникам
економічно активних підприємств (установ, організацій)
за видами економічної діяльності
на 1 березня 2020 року**

	Код за КВЕД- 2010	Сума несплаченої заробітної плати					Струк- тура боргу у %
		усього			у т.ч. нарахованої за період з початку поточного року		
		тис.грн	у % до суми заборгованості на		тис.грн	у % до загальної суми заборго- ваності	
			1 лютого 2020	1 січня 2020			
Усього		29323,6	131,9	123,8	7336,1	25,0	100,0
Сільське господарство, мисливство, лісове господарство та рибне господарство	A	71,4	–	–	71,4	–	0,2
Промисловість	B+C+D+ E	24694,6	114,4	113,3	3275,1	13,3	84,2
добувна промисловість і розроблення кар'єрів	B	1644,6	138,1	208,9	453,7	27,6	6,7
переробна промисловість	C	20760,9	101,8	100,4	532,3	2,6	84,1
постачання електроенергії, газу, пари та кондиційованого повітря	D	502,9	–	146,2	502,9	100,0	2,0
водопостачання; каналізація, поводження з відходами	E	1786,2	–	–	1786,2	100,0	7,2
Будівництво	F	–	–	–	–	–	–
Оптова та роздрібна торгівля; ремонт автотранспортних засобів і мотоциклів	G	458,2	100,0	100,0	0,0	0,0	1,6
Транспорт, складське господарство, поштова та кур'єрська діяльність	H	573,8	–	53,0	573,8	100,0	2,0
Тимчасове розміщування й організація харчування	I	277,5	–	–	277,5	100,0	0,9
Інформація та телекомунікації	J	205,3	–	–	205,3	100,0	0,7
Фінансова та страхова діяльність	K	–	–	–	–	–	–
Операції з нерухомим майном	L	–	–	–	–	–	–
Професійна, наукова та технічна діяльність	M	1549,2	–	–	1549,2	100,0	5,3
Діяльність у сфері адміністративного та допоміжного обслуговування	N	580,2	–	–	580,2	100,0	2,0
Державне управління й оборона; обов'язкове соціальне страхування	O	518,5	2605,5	–	498,6	96,2	1,8
Освіта	P	67,9	179,6	–	30,1	44,3	0,2
Охорона здоров'я та надання соціальної допомоги	Q	327,0	247,4	617,0	274,9	84,1	1,1
Мистецтво, спорт, розваги та відпочинок	R	–	–	–	–	–	–
Надання інших видів послуг	S	–	–	–	–	–	–

**Заборгованість із виплати заробітної плати працівникам
економічно активних підприємств (установ, організацій)
по містах та районах 1 березня 2020 року**

	Сума несплаченої заробітної плати					Структура боргу у %
	усього			у т.ч. нарахованої за період з початку поточного року		
	тис.грн	у % до суми заборгованості на		тис.грн	у % до загальної суми заборгованості	
		1 лютого 2020	1 січня 2020			
Київська область	29323,6	131,9	123,8	7336,1	25,0	100,0
м. Біла Церква	92,8	70,2	175,1	40,7	43,9	0,3
м. Березань	–	–	–	–	–	–
м. Бориспіль	–	–	–	–	–	–
м. Бровари	19796,1	101,5	105,4	464,5	2,3	67,5
м. Васильків	55,5	115,9	–	55,5	100,0	0,2
м. Буча	–	–	–	–	–	–
м. Ірпінь	–	–	–	–	–	–
м. Переяслав	10,5	338,7	–	7,4	70,5	0,1
м. Фастів	–	–	–	–	–	–
м. Ржищів	–	–	–	–	–	–
м. Славутич	10,3	–	1,0	10,3	100,0	0,1
м. Обухів	–	–	–	–	–	–
райони						
Баришівський	458,2	100,0	100,0	0,0	0,0	1,6
Білоцерківський	–	–	–	–	–	–
Богуславський	–	–	–	–	–	–
Бориспільський	–	–	–	–	–	–
Бородянський	–	–	–	–	–	–
Броварський	–	–	–	–	–	–
Васильківський	1644,6	138,1	208,9	453,7	27,6	5,6
Володарський	–	–	–	–	–	–
Вишгородський	8,8	100,0	–	0,0	0,0	0,0
Згурівський	1,2	–	–	1,2	100,0	0,0
Іванківський	6176,1	–	–	6176,1	100,0	21,1
Кагарлицький	71,4	–	20,8	71,4	100,0	0,2
К.-Святошинський	915,0	106,2	47,2	12,3	1,3	3,1
Макарівський	–	–	–	–	–	–
Миронівський	12,9	–	–	12,9	100,0	0,0
Обухівський	70,2	175,1	–	30,1	42,9	0,2
П.-Хмельницький	–	–	–	–	–	–
Поліський	–	–	–	–	–	–
Рокитнянський	–	–	–	–	–	–
Сквирський	–	–	–	–	–	–
Ставищенський	–	–	–	–	–	–
Таращанський	–	–	–	–	–	–
Тетіївський	–	–	–	–	–	–
Фастівський	–	–	–	–	–	–
Яготинський	–	–	–	–	–	–

**Перелік підприємств, які мають заборгованість із виплати заробітної плати
на 1 березня 2020 року**

	Код ЄДРПОУ	Назва	Сума боргу, тис.грн
Економічно активні підприємства			
м.Біла Церква	1991777	Комунальний заклад Білоцерківської міської ради міська госпрозрахункова поліклініка профоглядів	92,8
м.Бровари	186192	Державне підприємство "Завод порошкової металургії"	19796,1
м.Васильків	20610628	ТОВ "МД-Техно"	55,5
м.Переяслав	4389466	Міжрегіональний офіс захисних масивів Дніпровських водосховищ Переяслав-Хмельницька експлуатаційна дільниця	3,1
м.Переяслав	33962437	Центр зв'язку та управління державної служби України з надзвичайних ситуацій	7,4
м.Славутич	40972700	Комунальне підприємство "Славутич-Водоканал"	6,9
м.Славутич	41736008	Комунальне некомерційне підприємство «Славутицька міська лікарня	3,4
Баришівський район	32497680	ТОВ "УПК-Європлюс"	458,2
Васильківський район	3577160	ТОВ "Плисецький гранітний кар'єр"	1644,6
Вишгородський район	4389466	Міжрегіональний офіс захисних масивів Дніпровських водосховищ "	8,8
Згурівський район	5396238	Управління фінансів Згурівської районної державної адміністрації	1,2
Іванківський район	13723792	Інститут проблем безпеки атомних електростанцій Національної академії наук України	570,7
Іванківський район	24879209	Державний заклад "Центр спеціалізованої медичної допомоги зони відчуження міністерства охорони здоров'я України"	230,8
Іванківський район	37197102	Державне спеціалізоване підприємство "Центральне підприємство з поводження з поводження з радіоактивними відходами"	4396,1
Іванківський район	40248151	Державне спеціалізоване підприємство "Епіцентр"	978,5
Кагарлицький район	8680230	Державне підприємство "Сільськогосподарське підприємство державної кримінально-виконавчої служби України (№115) "	71,4
Миронівський район	2143726	Відділ освіти Миронівської районної державної адміністрації	2,3
Миронівський район	2228701	Відділ культури, молоді та спорту Миронівської районної державної адміністрації	10,6
Киево-Святошинський район	14316161	ДП "Дослідно-конструкторське бюро авіації загального призначення"	909,3
Киево-Святошинський район	35278561	Київське обласне та по м.Києву управління лісового та мисливського господарства	5,7
Обухівський район	4389466	Міжрегіональний офіс захисних масивів Дніпровських водосховищ Трипільська експлуатаційна дільниця	2,3
Обухівський район	4642416	Державне підприємство "Спеціалізований центр підготовки кадрів"	67,9
Підприємства-банкрути			
м.Славутич	13737133	ТОВ – фірма "Відродження Полісся"	916,9
м.Славутич	31476318	Комунальне підприємство "Управління житлово-комунального господарства"	27,0
Бориспільський район	20048090	ПАТ "Авіакомпанія "Аеросвіт"	115809,4

Економічно-неактивні			
м.Біла Церква	31781365	ТОВ "Інтер-ГТВ"	4521,0
м.Ірпінь	14317404	ДП "Ремонтно-будівельне управління міністерства внутрішніх справ"	297,9
м.Славутич	36793417	ТОВ "Видавничий дім "Місто світла""	1037,6
Кагарлицький район	20622074	Комунальне підприємство Київської обласної ради "Кагарликтепломережа"	377,1
Києво-Святошинський район	33260589	Філія "Києво-Святошинське ДЕУ" ДП "Київське обласне дорожнє управління" ВАТ "ДАК "Автомобільні дороги України"	1081,9