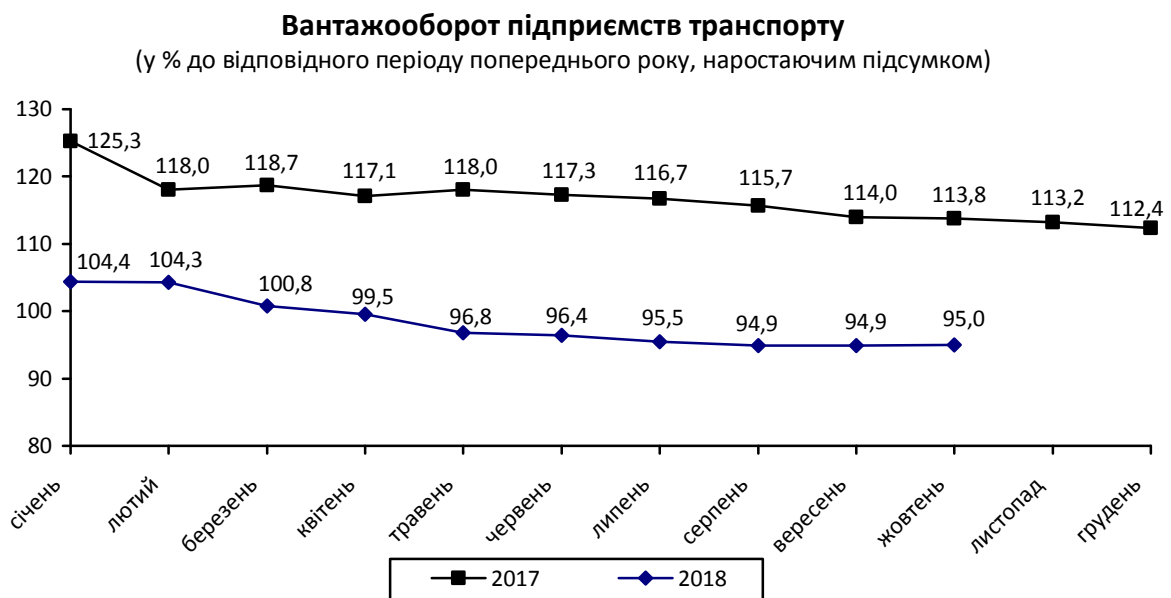




22.11.2018

Підсумки роботи транспорту Київської області у січні–жовтні 2018 року

У січні–жовтні 2018р. вантажооборот підприємств транспорту становив 7286,8 млн.ткм, або 95,0% від обсягу січня–жовтня 2017р.



Підприємствами транспорту перевезено 9159,8 тис.т вантажів, що становить 113,7% від обсягу січня–жовтня 2017р.

Вантажні перевезення

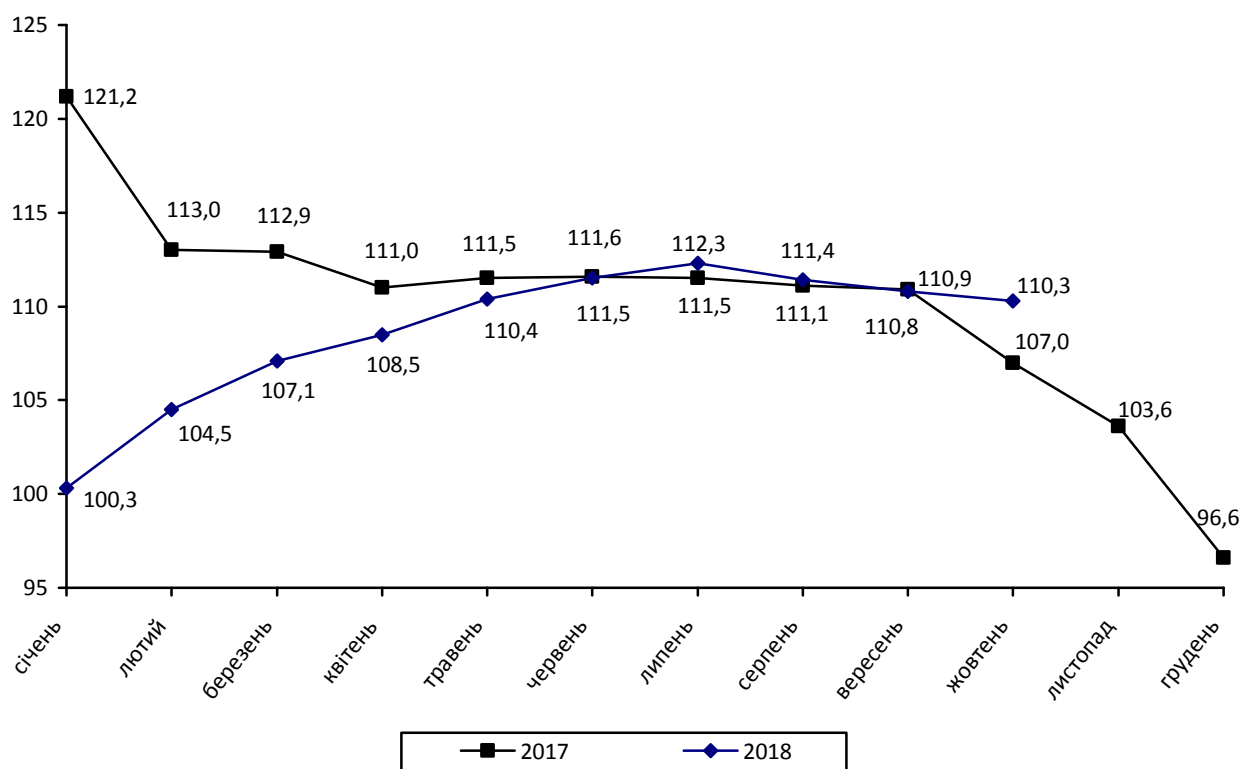
	Вантажооборот		Перевезено вантажів	
	млн.ткм	у % до січня–жовтня 2017	тис.т	у % до січня–жовтня 2017
Транспорт	7286,8	95,0	9159,8	113,7
залізничний ¹	5704,4	90,8	2599,3	99,0
автомобільний	1581,6	113,8	6559,4	120,8
авіаційний	0,8	84,8	1,1	63,2

¹ Обсяг відправлених вантажів, за даними виробничого підрозділу Київської дирекції залізничних перевезень ПАТ "Укрзалізниця".

У січні–жовтні 2018р. усіма видами транспорту виконано пасажирооборот в обсязі 6572,8 млн.пас.км, що становить 110,3% від обсягу січня–жовтня 2017р.

Пасажирооборот підприємств транспорту

(у % до відповідного періоду попереднього року, наростаючим підсумком)



Послугами пасажирського транспорту скористалося 104,8 млн. пасажирів, або 94,7% від обсягу січня–жовтня 2017р.

Пасажирські перевезення

	Пасажирооборот		Перевезено пасажирів	
	млн.пас.км	у % до січня–жовтня 2017	тис.	у % до січня–жовтня 2017
Транспорт	6572,8	110,3	104799,6	94,7
залізничний ¹	3404,0	100,3	29029,0	93,3
автомобільний	2216,7	109,5	70367,8	98,1
авіаційний	923,7	185,1	497,7	188,2
тролейбусний	28,4	65,1	4905,1	65,1

¹ Кількість відправлених пасажирів, за даними виробничого підрозділу Київської дирекції залізничних перевезень ПАТ "Укрзалізниця".

Обсяги пасажирських автоперевезень (з урахуванням перевезень фізичними особами-підприємцями) у січні–жовтні 2018р. склали 70,4 млн. пасажирів, або 98,1% від обсягу січня–жовтня 2017р., пасажирооборот склав 2216,7 млн.пас.км, або 109,5% від обсягу січня–жовтня 2017р.

Географічне охоплення

Спостереження охоплює усі регіони України, без урахування тимчасово окупованої території Автономної Республіки Крим, м.Севастополя та частини тимчасово окупованих територій у Донецькій та Луганській області.

Методологія та визначення

Вантажооборот – сумарна вага перевезених (транспортованих) вантажів на певну відстань. Обчислюється як добуток ваги перевезеного (транспортованого) вантажу (брутто) на відстань перевезення (транспортування) за кожною партією вантажу (вимірюється в тонно-кілометрах).

Обсяг перевезених вантажів – загальна вага перевезеного (транспортованого) вантажу (брутто), у тому числі у міжнародному сполученні, власними й (або) орендованими транспортними засобами.

Пасажиरोоборот – сумарна кількість перевезених пасажирів на певну відстань. Обчислюється як добуток кількості перевезених пасажирів на відстань перевезення за кожною поїздкою (вимірюється в пасажиро-кілометрах).

Кількість перевезених пасажирів – кількість пасажирів, які перевезені транспортними засобами за всіма видами сполучення.

Інформація підготовлена на підставі таких державних статистичних спостережень: "Діяльність підприємств та фізичних осіб-підприємців, які експлуатують автомобільний транспорт", "Діяльність підприємств авіаційного транспорту", "Діяльність підприємств міського електричного транспорту", а також адміністративних даних виробничого підрозділу Київської дирекції залізничних перевезень ПАТ "Укрзалізниця" щодо діяльності залізничного транспорту.

Інформація формується по Київській області в цілому за окремими видами транспорту.

Методологічні положення зі статистики:

автомобільного транспорту: http://ukrstat.gov.ua/metod_polog/metod_doc/2016/252/mp_savt.zip

авіаційного транспорту: http://ukrstat.gov.ua/metod_polog/metod_doc/2015/38/met_avia_38_2015.zip

міського електричного транспорту: http://ukrstat.gov.ua/metod_polog/metod_doc/2016/79/mp_smet.zip

Довідка: тел. (044) 486-26-61

Веб-сайт Головного управління статистики у Київській області: <http://www.kyivobl.ukrstat.gov.ua>

©Головне управління статистики у Київській області, 2018