

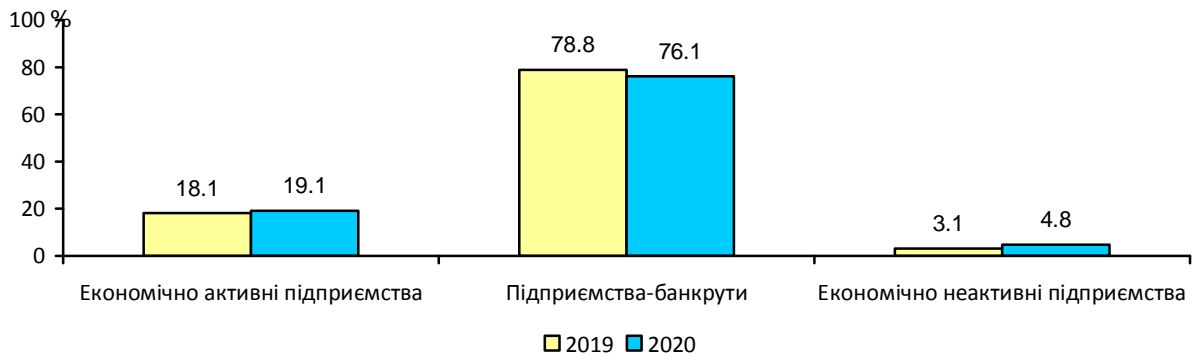


02.07.2020

Заборгованість із виплати заробітної плати у Київській області на 1 червня 2020 року

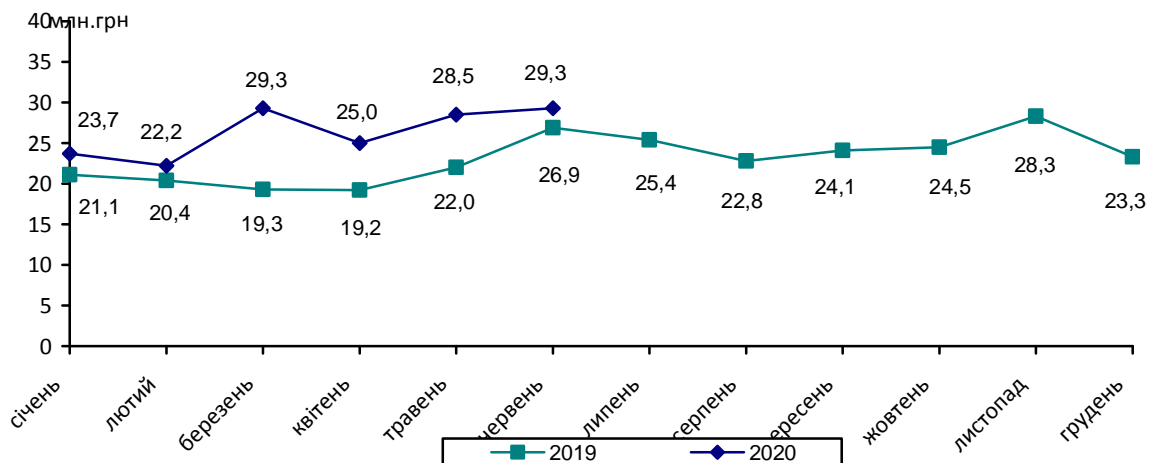
На 1 червня 2020р. загальна сума заборгованості з виплати заробітної плати становила 153,4 млн.грн, з неї 29,3 млн.грн припадало на економічно активні підприємства.

Структура заборгованості з виплати заробітної плати на 1 червня 2019–2020 років (у % до загальної суми)



Заборгованість працівникам економічно активних підприємств у травні 2020 року збільшилась на 2,8%.

Динаміка заборгованості з виплати заробітної плати на економічно активних підприємствах у 2019-2020 роках (на 1 число відповідного місяця)



На початок червня п.р. майже усі борги економічно активних підприємств припадали на промисловість (85,1%).

Основну частину боргу утворено в місті Бровари (72,6%), Іванківському (8,4%), Васильківському (6,4%), Києво-Святошинському (4,4%) та Вишгородському (2,6%) районах.

Більш детальну інформацію щодо заборгованості з виплати заробітної плати наведено в додатках.

Географічне охоплення

Усі регіони України, крім тимчасово окупованої території Автономної Республіки Крим, м.Севастополя та частини тимчасово окупованих територій у Донецькій та Луганській областях.

Методологія та визначення

Заборгованість із виплати заробітної плати – це сума своєчасно невикраденої заробітної плати всім категоріям працівників: штатним працівникам, особам, які не перебувають в обліковому складі підприємства – сумісникам і працюючим за договорами, а також звільненим працівникам. Ця сума включає всі нарахунки в грошовій і натуральній формі з фонду оплати праці (за винятком обов'язкових утримань), строк виплати яких минув до кінця місяця, у якому вони повинні бути виплачені.

Загальна сума заборгованості складається з даних трьох категорій підприємств: економічно активних; суб'єктів господарювання, щодо яких реалізуються процедури відновлення платоспроможності боржника або визнання його банкрутом (підприємств-банкрутів); підприємств, які призупинили або припинили діяльність і не повідомили про погашення заборгованості (економічно неактивних).

Інформація підготовлена на підставі даних державного статистичного спостереження "Стан виплати заробітної плати", яке охоплює юридичні особи та відокремлені підрозділи юридичних осіб з урахуванням цензу за кількістю найманих працівників відповідно до методологічних положень(http://ukrstat.gov.ua/metod_polog/metod_doc/2016/40/mp_sv_zp.zip).

Інформація формується по Україні в цілому та по регіонах за видами економічної діяльності на рівні секцій і розділів відповідно до Класифікації видів економічної діяльності

(http://www.ukrstat.gov.ua/klasf/nac_kls/dc_009.rar).

Перегляд даних

Перегляд даних не здійснюється.

Довідка: тел. (044) 486-83-93

Більше інформації: <http://www.kyivobl.ukrstat.gov.ua>

©Головне управління статистики у Київській області, 2020

**Заборгованість із виплати заробітної плати за видами економічної діяльності
на 1 червня 2020 року**

	Код за КВЕД- 2010	Сума невикраденої заробітної плати, тис.грн							
		усього	у т.ч. підприємства (установи, організації)						
			економічно активні		підприємства-банкрути ¹		економічно неактивні		
			усього	у % до загальної суми	усього	у % до загальної суми	усього	у % до загальної суми	
Усього		153362,3	29277,6	19,1	116726,3	76,1	7358,4	4,8	
Сільське господарство, лісове господарство та рибне господарство	A	1365,6	1365,6	100,0	–	–	–	–	
Промисловість	B+C+D+E	31822,9	24927,4	78,3	916,9	2,9	5978,6	18,8	
добувна промисловість і розроблення кар'єрів	B	1812,2	1812,2	100,0	–	–	–	–	
переробна промисловість	C	28802,6	22327,1	77,5	916,9	3,2	5558,6	19,3	
постачання електроенергії, газу, пари та кондиційованого повітря	D	557,1	137,1	24,6	–	–	420,0	75,4	
водопостачання; каналізація, поводження з відходами	E	651,0	651,0	100,0	–	–	–	–	
Будівництво	F	297,9	–	–	–	–	297,9	100,0	
Оптова та роздрібна торгівля; ремонт автотранспортних засобів і мотоциклів	G	557,7	557,7	100,0	–	–	–	–	
Транспорт, складське господарство, поштова та кур'єрська діяльність	H	117942,1	1050,8	0,9	115809,4	98,2	1081,9	0,9	
Тимчасове розміщення й організація харчування	I	111,5	111,5	100,0	–	–	–	–	
Інформація та телекомунікації	J	48,1	48,1	100,0	–	–	–	–	
Фінансова та страхова діяльність	K	–	–	–	–	–	–	–	
Операції з нерухомим майном	L	–	–	–	–	–	–	–	
Професійна, наукова та технічна діяльність	M	112,6	112,6	100,0	–	–	–	–	
Діяльність у сфері адміністративного та допоміжного обслуговування	N	166,2	166,2	100,0	–	–	–	–	
Державне управління й оборона; обов'язкове соціальне страхування	O	328,7	328,7	100,0	–	–	–	–	
Освіта	P	391,9	391,9	100,0	–	–	–	–	
Охорона здоров'я та надання соціальної допомоги	Q	215,9	215,9	100,0	–	–	–	–	
Мистецтво, спорт, розваги та відпочинок	R	1,2	1,2	100,0	–	–	–	–	
Надання інших видів послуг	S	–	–	–	–	–	–	–	

¹ Суб'єкти господарювання, щодо яких реалізуються процедури відновлення платоспроможності боржника або визнання його банкрутом.

**Заборгованість із виплати заробітної плати по містах та районах
на 1 червня 2020 року**

	Сума невиконаної заробітної плати, тис.грн						
	усього	у т.ч. підприємства (установи, організації)					
		економічно активні		підприємства-банкрути ¹		економічно неактивні	
		усього	у % до загальної суми	усього	у % до загальної суми	усього	у % до загальної суми
Київська область	153362,3	29277,6	19,1	116726,3	76,1	7358,4	4,8
м.Біла Церква	4849,5	328,5	6,8	–	–	4521,0	93,2
м.Березань	–	–	–	–	–	–	–
м.Бориспіль	–	–	–	–	–	–	–
м.Бровари	21242,4	21242,4	100,0	–	–	–	–
м.Васильків	133,6	133,6	100,0	–	–	–	–
м.Буча	–	–	–	–	–	–	–
м.Ірпінь	297,9	–	–	–	–	297,9	100,0
м.Переяслав	–	–	–	–	–	–	–
м.Фастів	–	–	–	–	–	–	–
м.Ржищів	133,8	133,8	100,0	–	–	–	–
м.Славутич	1955,7	1,2	0,1	916,9	46,9	1037,6	53,0
м.Обухів	–	–	–	–	–	–	–
райони							
Баришівський	458,2	458,2	100,0	–	–	–	–
Білоцерківський	–	–	–	–	–	–	–
Богуславський	–	–	–	–	–	–	–
Бориспільський	115809,4	–	–	115809,4	100,0	–	–
Бородянський	–	–	–	–	–	–	–
Броварський	–	–	–	–	–	–	–
Васильківський	1871,3	1871,3	100,0	–	–	–	–
Володарський	20,5	20,5	100,0	–	–	–	–
Вишгородський	753,2	753,2	100,0	–	–	–	–
Згурівський	–	–	–	–	–	–	–
Іванківський	2469,7	2469,7	–	–	–	–	–
Кагарлицький	641,9	221,9	34,6	–	–	420,0	65,4
К.-Святошинський	2382,8	1300,9	54,6	–	–	1081,9	45,4
Макарівський	–	–	–	–	–	–	–
Миронівський	92,8	92,8	100,0	–	–	–	–
Обухівський	141,6	141,6	100,0	–	–	–	–
П.-Хмельницький	–	–	–	–	–	–	–
Поліський	–	–	–	–	–	–	–
Рокитнянський	–	–	–	–	–	–	–
Сквирський	108,0	108,0	100,0	–	–	–	–
Ставищенський	–	–	–	–	–	–	–
Таращанський	–	–	–	–	–	–	–
Тетіївський	–	–	–	–	–	–	–
Фастівський	–	–	–	–	–	–	–
Яготинський	–	–	–	–	–	–	–

¹ Див. виноску до таблиці в додатку 1.

**Темпи зміни суми заборгованості з виплати заробітної плати
за видами економічної діяльності
на 1 червня 2020 року**

	Код за КВЕД- 2010	Сума невиконаної заробітної плати				Структура боргу у %
		тис.грн	у % до			
			суми заборгованості на		фонду оплати праці за травень 2020	
		1 травня 2020	1 січня 2020			
Усього		153362,3	100,5	105,8	4,1	100,0
Сільське господарство, лісове господарство та рибне господарство	A	1365,6	352,0	–	0,4	0,9
Промисловість	B+C+D+E	31822,9	99,4	116,8	2,9	20,8
добувна промисловість і розроблення кар'єрів	B	1812,2	71,7	230,2	14,2	1,2
переробна промисловість	C	28802,6	99,3	110,3	3,7	18,8
постачання електроенергії, газу, пари та кондиційованого повітря	D	557,1	137,3	161,9	0,2	0,4
водопостачання; каналізація, поводження з відходами	E	651,0	890,6	–	1,1	0,4
Будівництво	F	297,9	100,0	100,0	0,3	0,2
Оптова та роздрібна торгівля; ремонт автотранспортних засобів і мотоциклів	G	557,7	108,1	121,7	0,1	0,4
Транспорт, складське господарство, поштова та кур'єрська діяльність	H	117942,1	99,9	100,9	29,2	76,9
Тимчасове розміщування й організація харчування	I	111,5	33,3	–	0,7	0,1
Інформація та телекомунікації	J	48,1	–	–	0,2	0,0
Фінансова та страхова діяльність	K	–	–	–	–	–
Операції з нерухомим майном	L	–	–	–	–	–
Професійна, наукова та технічна діяльність	M	112,6	141,6	–	0,2	0,1
Діяльність у сфері адміністративного та допоміжного обслуговування	N	166,2	–	–	0,2	0,1
Державне управління й оборона; обов'язкове соціальне страхування	O	328,7	668,1	–	0,2	0,2
Освіта	P	391,9	100,1	–	0,1	0,3
Охорона здоров'я та надання соціальної допомоги	Q	215,9	53,6	407,4	0,1	0,1
Мистецтво, спорт, розваги та відпочинок	R	1,2	–	–	0,0	0,0
Надання інших видів послуг	S	–	–	–	–	–

**Темпи зміни суми заборгованості з виплати заробітної плати
по містах та районах 1 червня 2020 року**

	Сума невикраденої заробітної плати			Структура боргу у %
	тис.грн	у % до суми заборгованості на		
		1 травня 2020	1 січня 2020	
Київська область	153362,3	100,5	105,8	100,0
м.Біла Церква	4849,5	96,9	106,0	3,2
м.Березань	—	—	—	—
м.Бориспіль	—	—	—	—
м.Бровари	21242,4	102,5	113,1	13,9
м.Васильків	133,6	129,7	—	0,1
м.Буча	—	—	—	—
м.Ірпінь	297,9	84,2	100,0	0,2
м.Переяслав	—	—	—	—
м.Фастів	—	—	—	—
м.Ржищів	133,8	62,7	—	0,1
м.Славутич	1955,7	100,1	100,1	1,3
м.Обухів	—	—	—	—
райони				
Баришівський	458,2	100,0	100,0	0,3
Білоцерківський	—	—	—	—
Богуславський	—	—	—	—
Бориспільський	115809,4	100,0	100,0	75,5
Бородянський	—	—	—	—
Броварський	—	—	—	—
Васильківський	1871,3	71,8	237,7	1,2
Володарський	20,5	233,0	—	0,0
Вишгородський	753,2	50,5	—	0,5
Згурівський	—	—	—	—
Іванківський	2469,7	—	—	1,6
Кагарлицький	641,9	110,6	186,6	0,4
К.-Святошинський	2382,8	101,2	123,0	1,6
Макарівський	—	—	—	—
Миронівський	92,8	326,8	—	0,1
Обухівський	141,6	124,4	—	0,1
П.-Хмельницький	—	—	—	—
Поліський	—	—	—	—
Рокитнянський	—	—	—	—
Сквирський	108,0	100,0	—	0,1
Ставищенський	—	—	—	—
Таращанський	—	—	—	—
Тетіївський	—	—	—	—
Фастівський	—	—	—	—
Яготинський	—	—	—	—

**Заборгованість із виплати заробітної плати працівникам
економічно активних підприємств (установ, організацій)
за видами економічної діяльності
на 1 червня 2020 року**

	Код за КВЕД- 2010	Сума несплаченої заробітної плати					Струк- тура боргу у %
		тис.грн	усього		у т.ч. нарахованої за період з початку поточного року		
			у % до суми заборгованості на		тис.грн	у % до загальної суми заборго- ваності	
			1 травня 2020	1 січня 2020			
Усього		29277,6	102,8	123,6	9597,2	32,8	100,0
Сільське господарство, мисливство, лісове господарство та рибне господарство	A	1365,6	352,0	-	1365,6	100,0	4,7
Промисловість	B+C+D+ E	24927,4	99,1	114,3	5722,8	23,0	85,1
добувна промисловість і розроблення кар'єрів	B	1812,2	71,7	230,2	1812,2	100,0	7,3
переробна промисловість	C	22327,1	99,0	108,0	3122,5	14,0	89,6
постачання електроенергії, газу, пари та кондиційованого повітря	D	137,1	-	39,9	137,1	100,0	0,5
водопостачання; каналізація, поводження з відходами	E	651,0	890,6	-	651,0	100,0	2,6
Будівництво	F	-	-	-	-	-	-
Оптова та роздрібна торгівля; ремонт автотранспортних засобів і мотоциклів	G	557,7	108,1	121,7	99,5	17,8	1,9
Транспорт, складське господарство, поштова та кур'єрська діяльність	H	1050,8	94,1	97,1	1050,8	100,0	3,6
Тимчасове розміщування й організація харчування	I	111,5	33,3	-	111,5	100,0	0,4
Інформація та телекомунікації	J	48,1	-	-	48,1	100,0	0,2
Фінансова та страхова діяльність	K	-	-	-	-	-	-
Операції з нерухомим майном	L	-	-	-	-	-	-
Професійна, наукова та технічна діяльність	M	112,6	141,6	-	112,6	100,0	0,4
Діяльність у сфері адміністративного та допоміжного обслуговування	N	166,2	-	-	166,2	100,0	0,6
Державне управління й оборона; обов'язкове соціальне страхування	O	328,7	668,1	-	328,7	100,0	1,1
Освіта	P	391,9	100,1	-	374,3	95,5	1,3
Охорона здоров'я та надання соціальної допомоги	Q	215,9	53,6	407,4	215,9	100,0	0,7
Мистецтво, спорт, розваги та відпочинок	R	1,2	-	-	1,2	100,0	0,0
Надання інших видів послуг	S	-	-	-	-	-	-

**Заборгованість із виплати заробітної плати працівникам
економічно активних підприємств (установ, організацій)
по містах та районах 1 червня 2020 року**

	Сума несплаченої заробітної плати					Структура боргу у %
	усього			у т.ч. нарахованої за період з початку поточного року		
	тис.грн	у % до суми заборгованості на		тис.грн	у % до загальної суми заборгованості	
		1 травня 2020	1 січня 2020			
Київська область	29277,6	102,8	123,6	9597,2	32,8	100,0
м. Біла Церква	328,5	68,1	619,8	328,5	100,0	1,1
м. Березань	–	–	–	–	–	–
м. Бориспіль	–	–	–	–	–	–
м. Бровари	21242,4	102,5	113,1	2934,8	13,8	72,6
м. Васильків	133,6	129,7	–	133,6	100,0	0,5
м. Буча	–	–	–	–	–	–
м. Ірпінь	–	–	–	–	–	–
м. Переяслав	–	–	–	–	–	–
м. Фастів	–	–	–	–	–	–
м. Ржищів	133,8	62,7	–	133,8	100,0	0,5
м. Славутич	1,2	–	0,1	1,2	100,0	0,0
м. Обухів	–	–	–	–	–	–
райони						
Баришівський	458,2	100,0	100,0	–	–	1,6
Білоцерківський	–	–	–	–	–	–
Богуславський	–	–	–	–	–	–
Бориспільський	–	–	–	–	–	–
Бородянський	–	–	–	–	–	–
Броварський	–	–	–	–	–	–
Васильківський	1871,3	71,8	237,7	1871,3	100,0	6,4
Володарський	20,5	233,0	–	20,5	100,0	0,1
Вишгородський	753,2	50,5	–	753,2	100,0	2,6
Згурівський	–	–	–	–	–	–
Іванківський	2469,7	–	–	2469,7	100,0	8,4
Кагарлицький	221,9	127,0	64,5	221,9	100,0	0,8
К.-Святошинський	1300,9	102,1	67,1	403,9	31,0	4,4
Макарівський	–	–	–	–	–	–
Миронівський	92,8	326,8	–	92,8	100,0	0,3
Обухівський	141,6	124,4	–	124,0	87,6	0,5
П.-Хмельницький	–	–	–	–	–	–
Поліський	–	–	–	–	–	–
Рокитнянський	–	–	–	–	–	–
Сквирський	108,0	100,0	X	108,0	100,0	0,4
Ставищенський	–	–	–	–	–	–
Таращанський	–	–	–	–	–	–
Тетіївський	–	–	–	–	–	–
Фастівський	–	–	–	–	–	–
Яготинський	–	–	–	–	–	–

**Перелік підприємств, які мають заборгованість із виплати заробітної плати
на 1 червня 2020 року**

	Код ЄДРПОУ	Назва	Сума боргу, тис.грн
Економічно активні підприємства			
м.Біла Церква	1991777	Комунальний заклад Білоцерківської міської ради міська госпрозрахункова поліклініка профоглядів	215,9
м.Біла Церква	2498139	ТОВ інститут "Білоцерківцивільпроект"	112,6
м.Бровари	186192	Державне підприємство "Завод порошкової металургії"	21242,4
м.Васильків	20610628	ТОВ "МД-Техно"	133,6
м.Ржищів	992148	ДП «Ржищівське лісове господарство»	133,8
м.Славутич	31476407	КП «Управління з розвитку фізичної культури, спорту та туризму» Славутицької міської ради	1,2
Баришівський район	32497680	ТОВ "УПК-Європлюс"	458,2
Васильківський район	35803738	КП «Гребінківське ЖКГ» виконавчого комітету Гребінківської селищної ради	55,6
Васильківський район	41021619	ТОВ «ПФ-Хорека»	3,5
Васильківський район	3577160	ТОВ "Плисецький гранітний кар'єр"	1812,2
Володарський район	2143887	Відділ освіти Валодарської РДА	4,3
Володарський район	2228492	Відділ культури володарської РДА	16,2
Вишгородський район	5538738	ТОВ «Димерське автотранспортне підприємство	753,2
Іванківський район	37197102	ДСП «Центральне підприємство з поводження з радіоактивними відходами"	1459,8
Іванківський район	24219849	ДП «Спеціалізоване лісогосподарське підприємство «Київоблагроліс»	1009,9
Кагарлицький район	8680230	Державне підприємство "Сільськогосподарське підприємство державної кримінально-виконавчої служби України (№115) "	221,9
Києво-Святошинський район	14316161	ДП "Дослідно-конструкторське бюро авіації загального призначення"	951,1
Києво-Святошинський район	31204695	ТОВ «ЕМ.АЙ.КЕЙ»	99,5
Києво-Святошинський район	4600760	Український центр підготовки, перепідготовки та підвищення кваліфікації кадрів лісового господарства	250,3
Миронівський район	2143726	Відділ освіти Миронівської РДА	5,9
Миронівський район	2228701	Відділ культури, молоді та спорту Миронівської РДА	14,5
Миронівський район	3193689	Управління соціального захисту населення Миронівської РДА	72,4
Обухівський район	4642416	Державне підприємство "Спеціалізований центр підготовки кадрів"	141,6
Сквирський район	35936645	ПП «Центуріон плюс»	108,0
Підприємства-банкрути			
м.Славутич	13737133	ТОВ – фірма "Відродження Полісся"	916,9
Бориспільський район	20048090	ПАТ "Авіакомпанія "Аеросвіт"	115809,4
Економічно-неактивні			
м.Біла Церква	31781365	ТОВ "Інтер-ГТВ"	4521,0
м.Ірпінь	14317404	ДП" Ремонтно-будівельне управління міністерства внутрішніх справ"	297,9
м.Славутич	36793417	ТОВ "Видавничий дім "Місто світла""	1037,6
Кагарлицький район	20622074	Комунальне підприємство Київської обласної ради "Кагарликтепломережа"	420,0
Києво-Святошинський район	33260589	Філія "Києво-Святошинське ДЕУ" ДП "Київське обласне дорожнє управління" ВАТ "ДАК "Автомобільні дороги України"	1081,9