



Держстат
Головне управління
статистики
у Київській області

www.kyivobl.ukrstat.gov.ua

ЕКСПРЕС-ВИПУСК

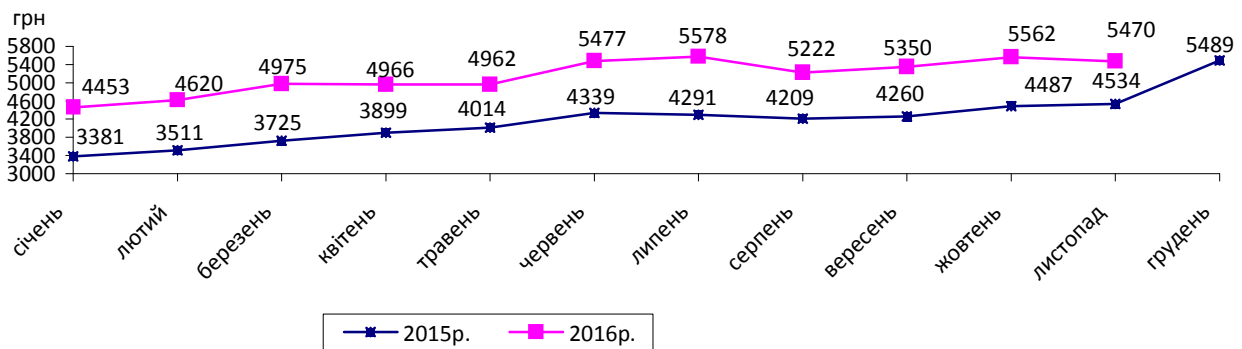
30.12.2016 №11-09/783

Заробітна плата штатних працівників у листопаді 2016 року

Середня номінальна заробітна плата штатного працівника підприємств, установ та організацій у листопаді 2016р. становила 5470 грн, що у 3,8 раза вище рівня мінімальної заробітної плати (1450 грн).

Порівняно з жовтнем 2016р. розмір заробітної плати зменшився на 1,7%, а за останні 12 місяців (відносно листопада 2015р.) став більше на 20,6%.

Динаміка середньої заробітної плати



Індекс реальної заробітної плати штатних працівників по Київській області у листопаді 2016р. до жовтня 2016р. становив 97,0%, до листопада 2015р. – 108,5%, за січень–листопад п.р. порівняно з відповідним періодом минулого року – 112,8%.

Примітка. У експрес-випуску дані наведено по юридичних особах та відокремлених підрозділах юридичних осіб із кількістю найманих працівників 10 і більше осіб.

Начальник

Л.Височан

Довідка: тел. (044) 486-83-93

Більше інформації: <http://www.kyivobl.ukrstat.gov.ua>

©Головне управління статистики у Київській області, 2016

**Заробітна плата штатних працівників
у листопаді 2016 року**

	Код за КВЕД- 2010	Нараховано в середньому працівнику						
		за місяць					за відпрацьовану годину	
		грн	у % до				грн	у % до жовтня 2016
			жовтня 2016	листопа- да 2015	серед- нього рівня по регіону	мінімаль- ної заробіт- ної плати (1450 грн)		
Усього		5469,78	98,3	120,6	100,0	377,2	35,31	90,8
Сільське господарство, лісове господарство та рибне господарство	A	5180,65	106,1	110,9	94,7	357,3	32,47	101,3
Промисловість	B+C+D+E	6552,76	89,1	128,1	119,8	451,9	41,09	82,9
добувна промисловість і розроблення кар'єрів	B	6430,38	95,2	131,3	117,6	443,5	39,83	87,8
переробна промисловість	C	6319,24	83,1	123,7	115,5	435,8	39,27	77,5
постачання електроенергії, газу, пари та кондиційованого повітря	D	8020,85	107,0	142,4	146,6	553,2	51,86	98,1
водопостачання; каналізація, поводження з відходами	E	4467,76	120,1	121,7	81,7	308,1	28,17	95,6
Будівництво	F	4296,18	98,0	131,8	78,5	296,3	28,37	90,9
Оптова та роздрібна торгівля; ремонт автотранспортних засобів і мотоциклів	G	7282,08	109,0	113,4	133,1	502,2	44,95	98,3
Транспорт, складське господарство, поштова та кур'єрська діяльність	H	7648,53	97,1	124,5	139,8	527,5	50,22	90,7
Тимчасове розміщування й організація харчування	I	4486,07	106,1	119,5	82,0	309,4	31,24	104,5
Інформація та телекомунікації	J	4352,87	100,3	119,5	79,6	300,2	27,11	91,2
Фінансова та страхова діяльність	K	6040,49	112,8	123,6	110,4	416,6	38,99	103,5
Операції з нерухомим майном	L	4255,41	103,9	128,6	77,8	293,5	26,43	94,9
Професійна, наукова та технічна діяльність	M	7368,48	100,8	112,5	134,7	508,2	48,30	93,2
Діяльність у сфері адміністративного та допоміжного обслуговування	N	4091,41	106,4	123,3	74,8	282,2	25,12	97,9
Державне управління й оборона; обов'язкове соціальне страхування	O	5837,41	113,6	133,0	106,7	402,6	36,93	102,3
Освіта	P	3553,12	97,0	112,3	65,0	245,0	25,55	89,0
Охорона здоров'я та надання соціальної допомоги	Q	3334,45	101,1	106,0	61,0	230,0	21,02	91,9
Мистецтво, спорт, розваги та відпочинок	R	3395,52	99,8	118,4	62,1	234,2	23,30	91,0
Надання інших видів послуг	S	3996,97	97,2	119,8	73,1	275,7	26,15	86,4