



Держстат
Головне управління
статистики
у Київській області

www.kyivobl.ukrstat.gov.ua

ЕКСПРЕС-ВИПУСК

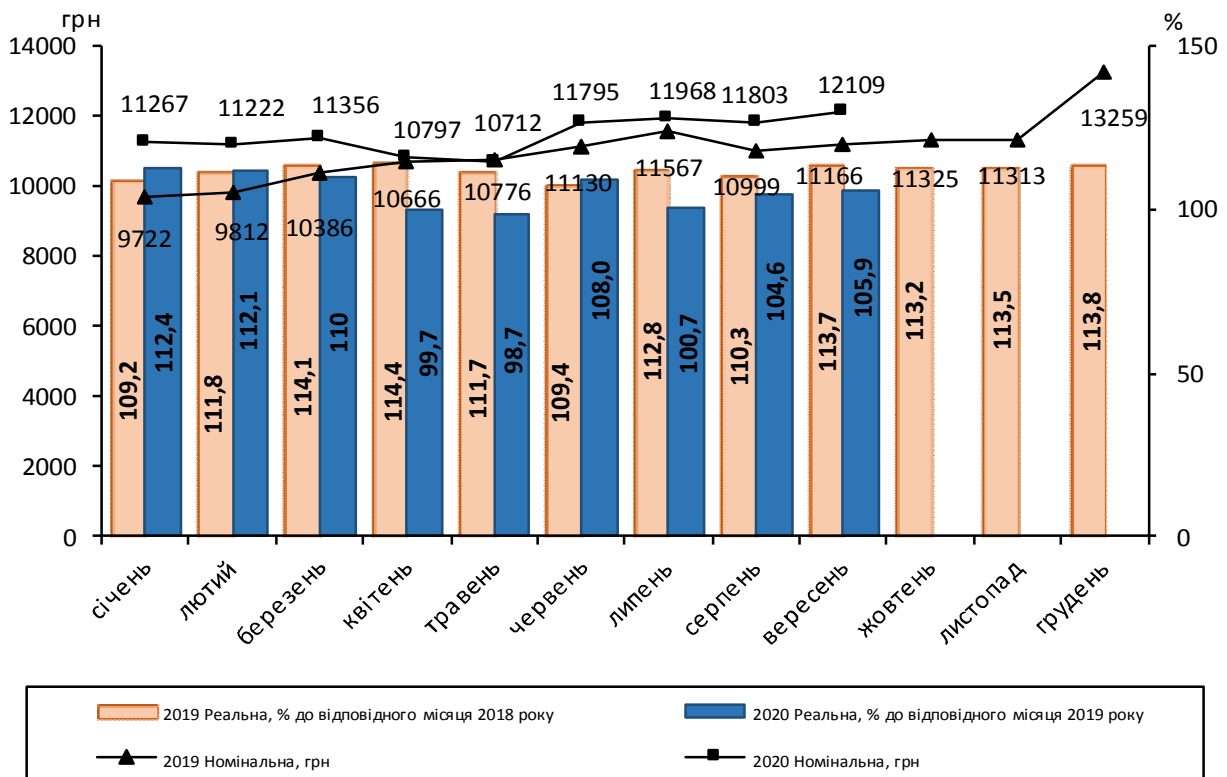
30.10.2020

Заробітна плата Київської області у вересні 2020 року

Середня номінальна заробітна плата штатного працівника підприємств, установ та організацій у вересні 2020р, становила 12109 грн, що в 2,4 раза вище рівня мінімальної заробітної плати (5000 грн).

Порівняно із серпнем 2020р, розмір середньої номінальної заробітної плати збільшився на 2,6%, а за останні 12 місяців (відносно вересня 2019р.) – на 8,4%.

Динаміка середньої заробітної плати у 2019-2020 роках



Індекс реальної заробітної плати у вересні 2020р, порівняно з серпнем 2020р. становив 102,2 %, а відносно вересня 2019р. – 105,9 %.

Більше інформації щодо середньої заробітної плати наведено в додатку.

Географічне охоплення

Усі регіони України, крім тимчасово окупованої території Автономної Республіки Крим, м.Севастополя та частини тимчасово окупованих територій у Донецькій та Луганській областях.

Методологія та визначення

Номінальна заробітна плата включає тарифні ставки (посадові оклади), премії, доплати, надбавки, оплату за невідпрацьований час, а також обов'язкові відрахування: податок на доходи фізичних осіб, військовий збір.

Реальна заробітна плата характеризує купівельну спроможність номінальної заробітної плати під впливом змін споживчих цін на товари і послуги та рівня податків й обов'язкових платежів.

Індекс реальної заробітної плати розраховується шляхом ділення індексу нарахованої номінальної заробітної плати (без урахування податку на доходи фізичних осіб та військового збору) на індекс споживчих цін.

Інформація підготовлена на підставі даних державного статистичного спостереження "Обстеження підприємств із питань статистики праці", яке охоплює юридичні особи та відокремлені підрозділи юридичних осіб із кількістю найманих працівників 10 і більше осіб.

Інформація щодо номінальної заробітної плати формується в цілому по регіону, за видами економічної діяльності на рівні секцій і розділів відповідно до Класифікації видів економічної діяльності (http://www.ukrstat.gov.ua/klasf/nac_kls/dc_009.rar) та у розрізі міст обласного значення та регіонів. Інформація щодо індексу реальної заробітної плати розраховується по Україні в цілому та по регіонах.

Методологічні положення:

http://www.ukrstat.gov.ua/metod_polog/metod_doc/2016/117/mp_op_sp.zip

Інструкція зі статистики заробітної плати:

http://www.ukrstat.gov.ua/norm_doc/2004/5/inst_st_zarplat.zip

Методика розрахунку індексів реальної заробітної плати:

http://www.ukrstat.gov.ua/metod_polog/metod_doc/2012/378/metod.zip

Перегляд даних

Перегляд даних не здійснюється.

Довідка: тел, (044) 486-83-93

Більше інформації: <http://www.kyivobl.ukrstat.gov.ua>

©Головне управління статистики у Київській області, 2020

**Заробітна плата штатних працівників за видами економічної діяльності
у вересні 2020 року**

	Код за КВЕД- 2010	Нараховано в середньому працівнику						
		за місяць					за відпрацьовану годину	
		грн	у % до				грн	у % до серпня 2020
			серпня 2020	вересня 2019	серед- нього рівня по регіону	мінімальної заробітної плати (5000 грн)		
Усього		12109	102,6	108,4	100,0	242,2	82,78	106,9
Сільське господарство, лісове господарство та рибне господарство	A	11026	105,3	106,3	91,1	220,5	70,21	103,8
Промисловість	B+C+D+E	13818	101,1	108,9	114,1	276,4	94,24	108,8
добувна промисловість і розроблення кар'єрів	B	16070	96,3	107,1	132,7	321,4	104,21	104,6
переробна промисловість	C	13524	102,9	107,5	111,7	270,5	90,80	107,6
постачання електроенергії, газу, пари та кондиційованого повітря	D	16566	95,2	113,6	136,8	331,3	120,10	111,2
водопостачання; каналізація, поводження з відходами	E	10498	103,4	114,5	86,7	210,0	74,34	116,6
Будівництво	F	8571	95,6	105,2	70,8	171,4	54,35	102,0
Оптова та роздрібна торгівля; ремонт автотранспортних засобів і мотоциклів	G	13964	98,5	98,2	115,3	279,3	91,43	94,6
Транспорт, складське господарство, поштова та кур'єрська діяльність	H	14700	92,5	96,4	121,4	294,0	110,41	101,4
Тимчасове розміщування й організація харчування	I	8443	122,4	92,9	69,7	168,9	58,61	95,6
Інформація та телекомунікації	J	11790	114,1	124,8	97,4	235,8	84,01	129,2
Фінансова та страхова діяльність	K	16610	102,4	81,1	137,2	332,2	107,67	78,0
Операції з нерухомим майном	L	7672	88,3	97,0	63,4	153,4	51,92	95,5
Професійна, наукова та технічна діяльність	M	16465	110,6	134,3	136,0	329,3	111,55	129,2
Діяльність у сфері адміністративного та допоміжного обслуговування	N	10325	97,8	101,8	85,3	206,5	70,22	102,8
Державне управління й оборона; обов'язкове соціальне страхування	O	14954	94,8	115,2	123,5	299,1	102,49	112,6
Освіта	P	9947	130,0	121,3	82,1	198,9	70,61	115,7
Охорона здоров'я та надання соціальної допомоги	Q	8877	102,0	130,1	73,3	177,5	60,85	128,8
Мистецтво, спорт, розваги та відпочинок	R	8316	119,4	124,1	68,7	166,3	59,94	118,9
Надання інших видів послуг	S	7845	99,2	119,2	64,8	156,9	56,73	107,4