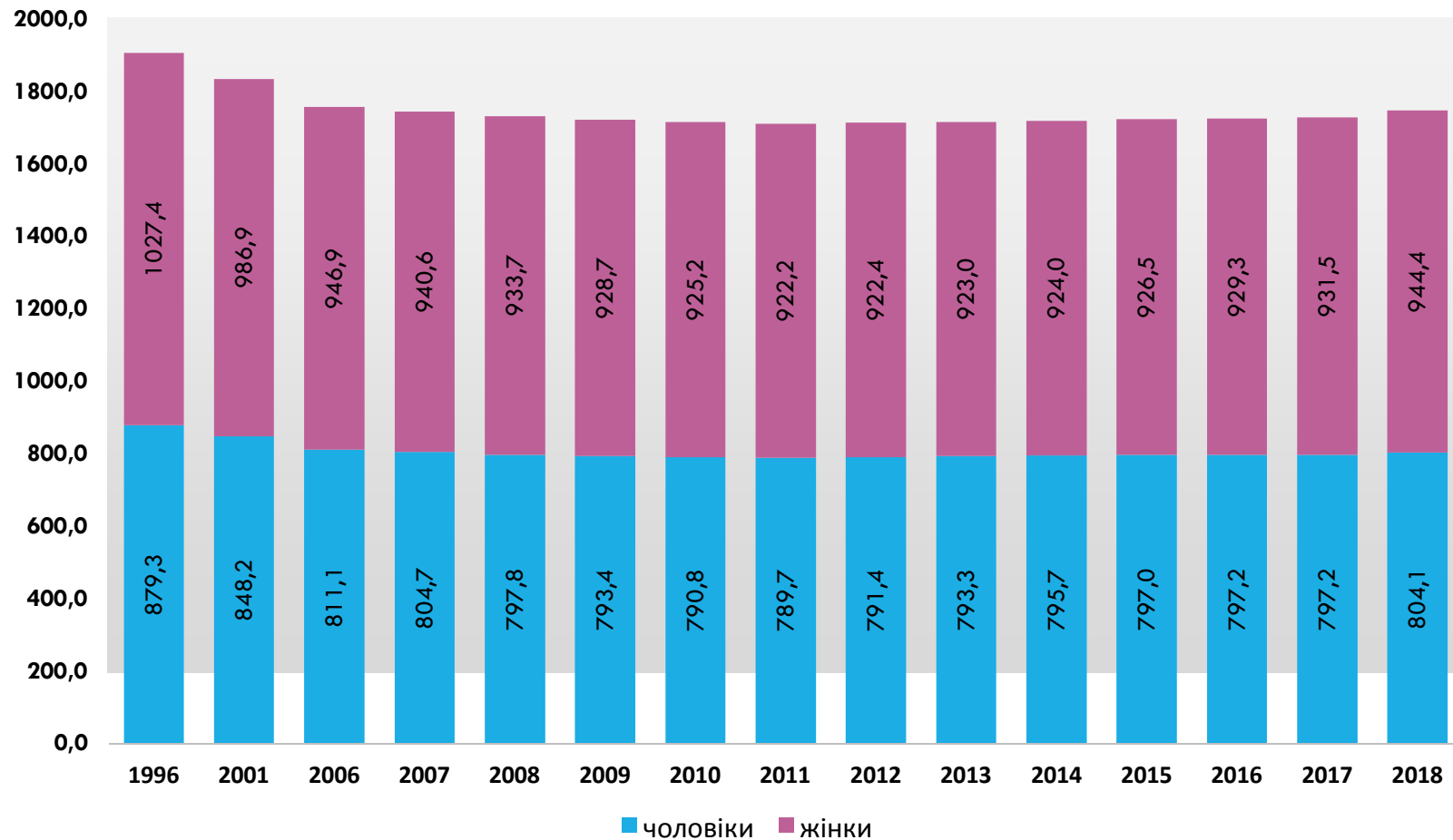
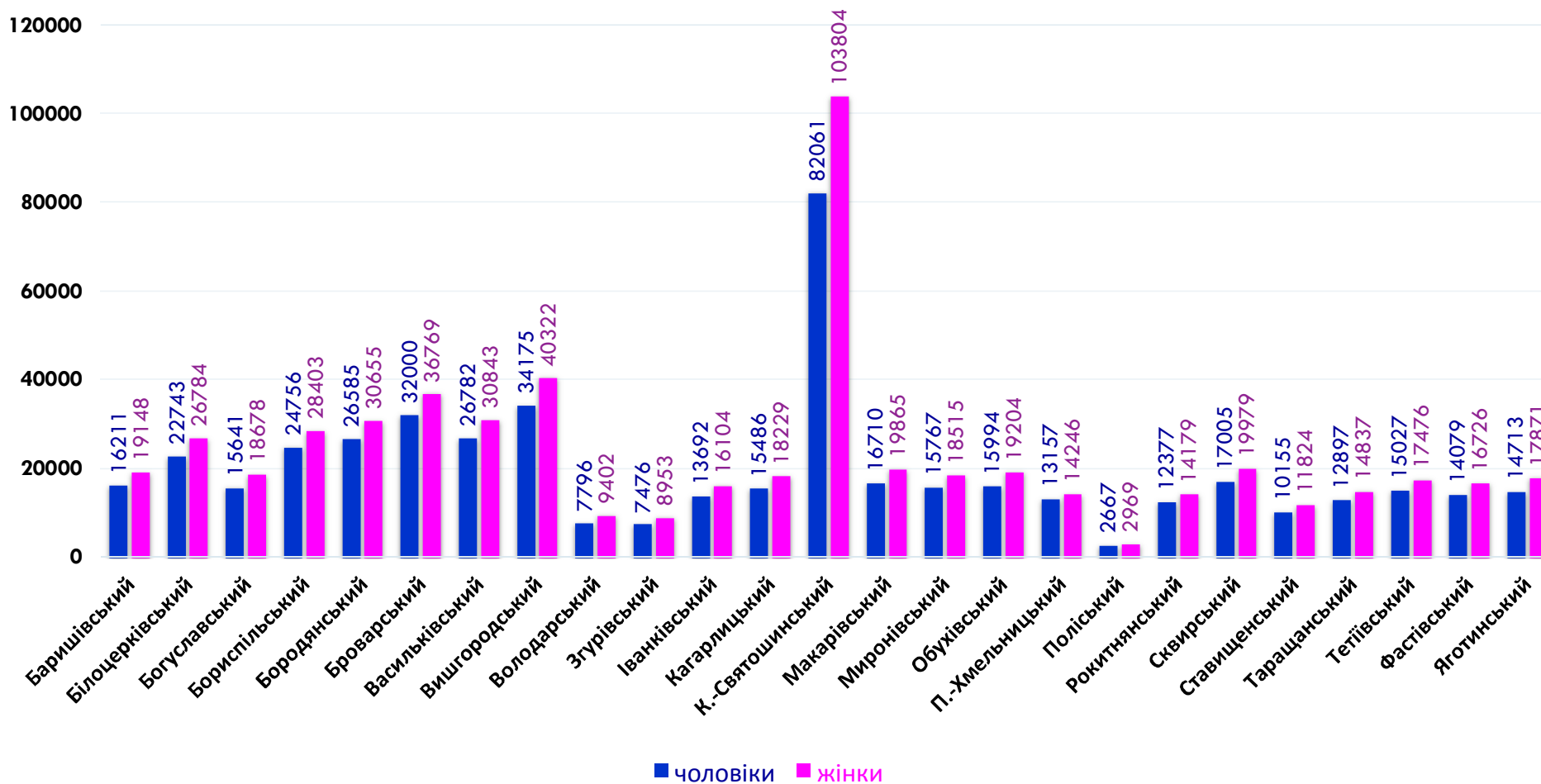


Динаміка чисельності постійного населення за статтю (на 1 січня, тис. осіб)



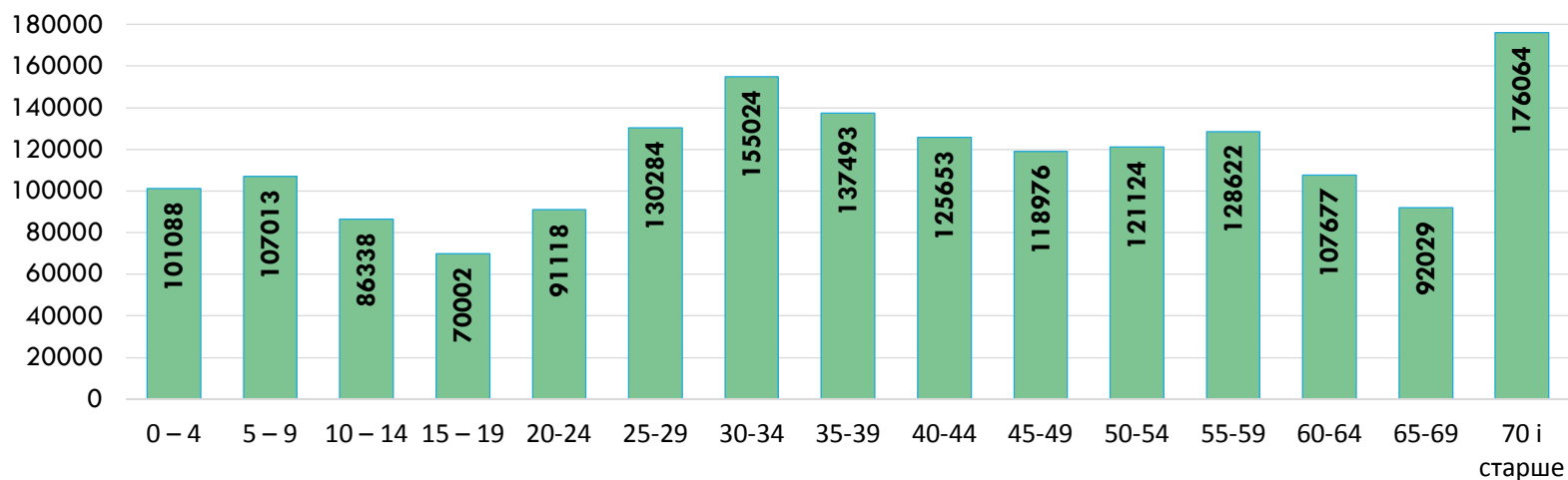
Головне управління статистики у Київській області, 2018

Чисельність постійного населення за статтю по районах станом на 1 січня 2018 року

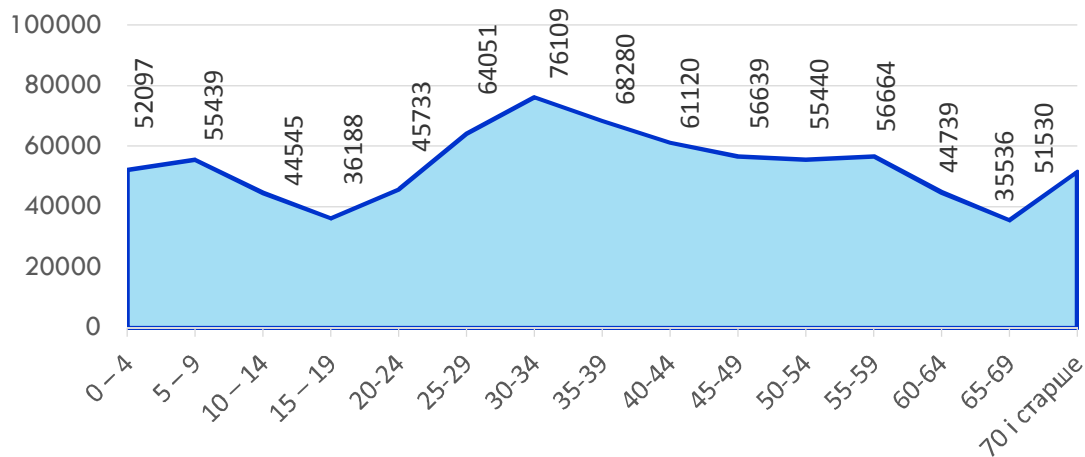


Головне управління статистики у Київській області, 2018

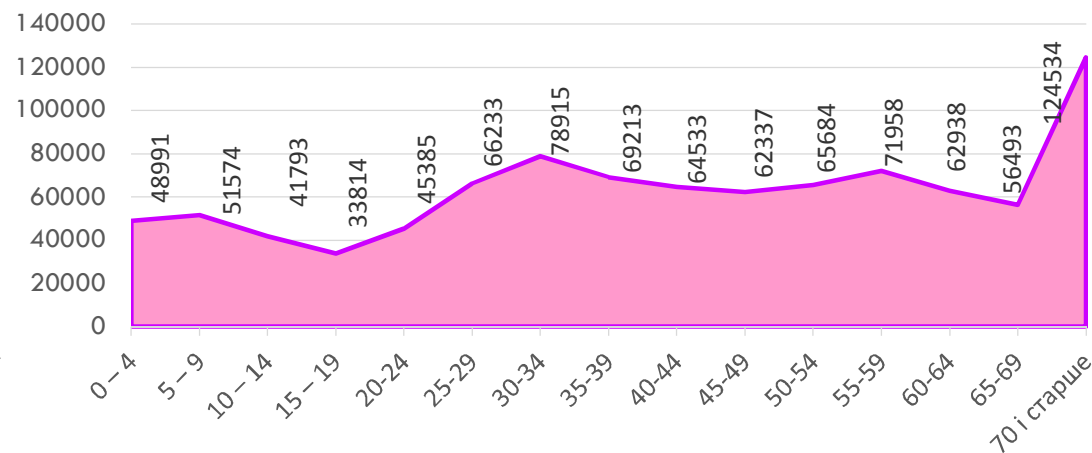
Чисельність постійного населення за віковими групами на початок 2018р.



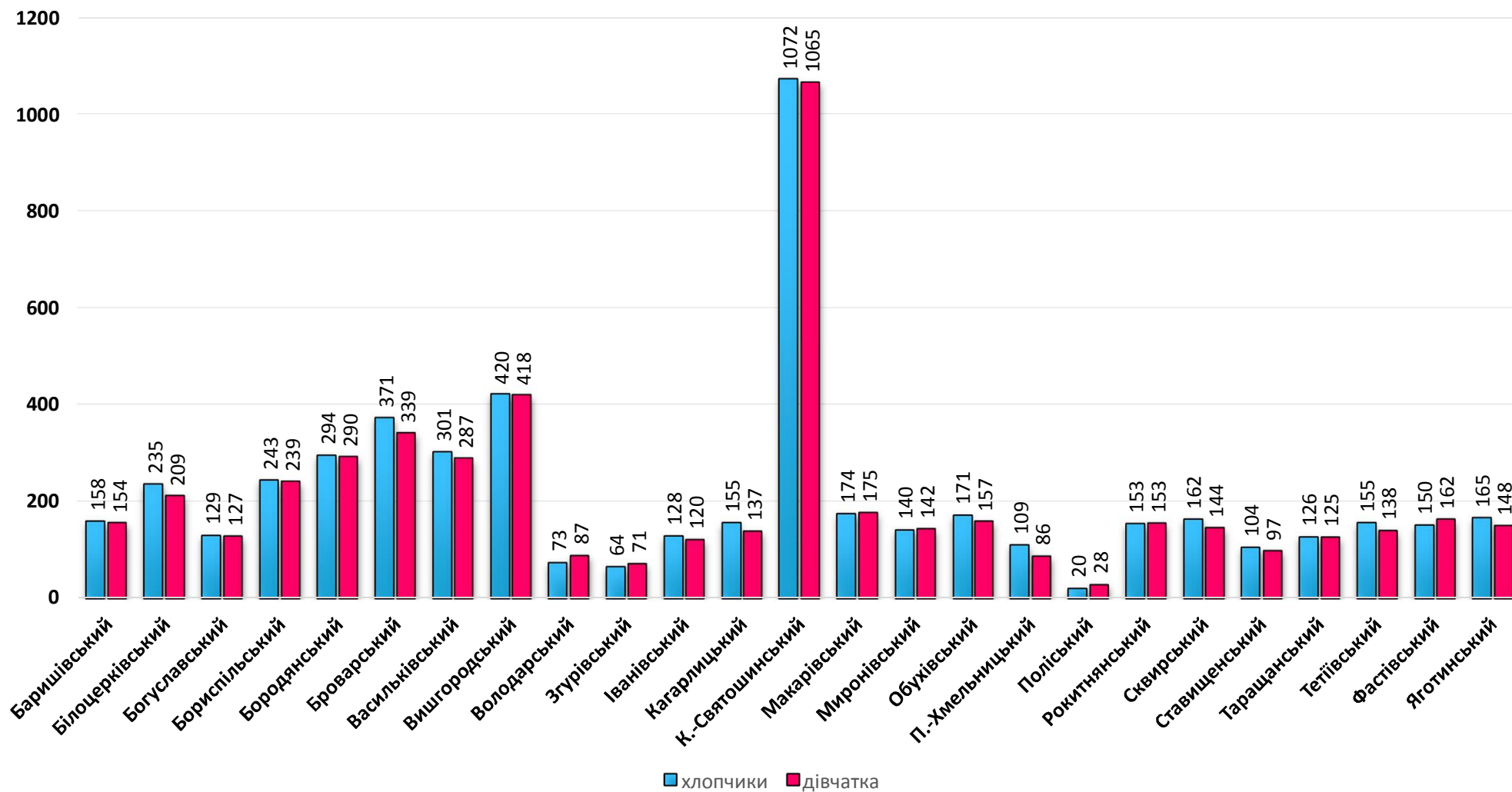
Розподіл чоловіків за віковими групами на початок 2018р.



Розподіл жінок за віковими групами на початок 2018р.



Кількість народжених за статтю по районах Київської області у 2017 році



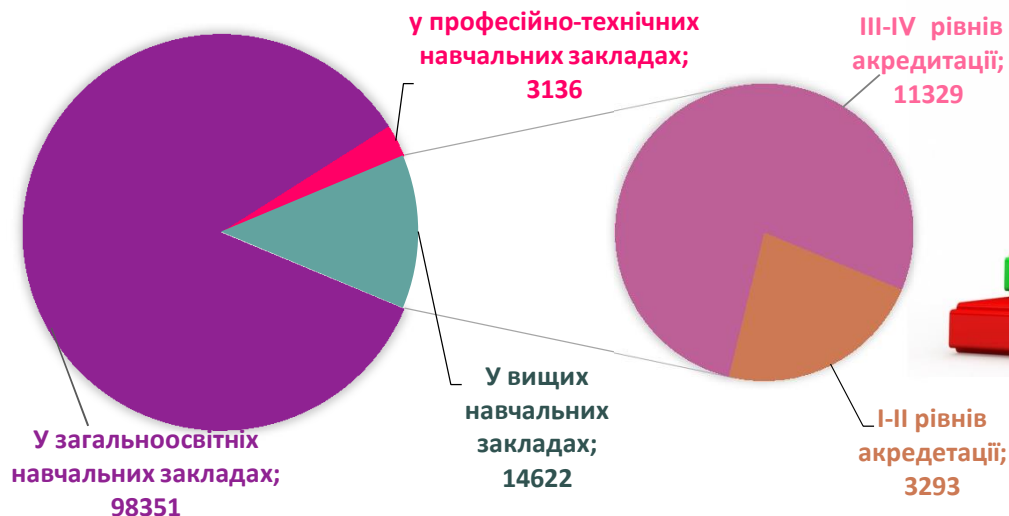
Головне управління статистики у Київській області, 2018



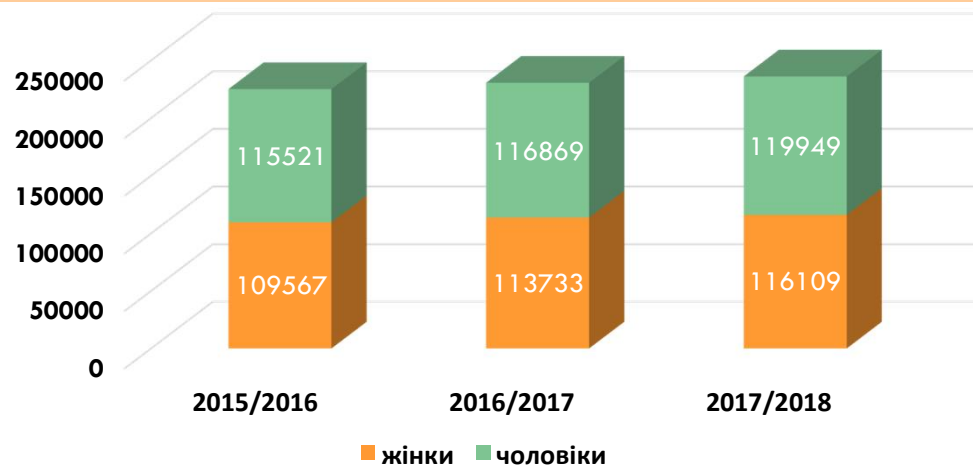
Розподіл чоловіків, які навчалися у навчальних закладах різного рівня на початок 2017/2018 навчального року, осіб



Розподіл жінок, які навчалися у навчальних закладах різного рівня на початок 2017/2018 навчального року, осіб



Динаміка розподілу жінок та чоловіків, які навчалися у навчальних закладах



Головне управління статистики у Київській області, 2018

Економічна активність жінок працездатного віку у 2017р., тис. осіб

Економічно активні

369,8

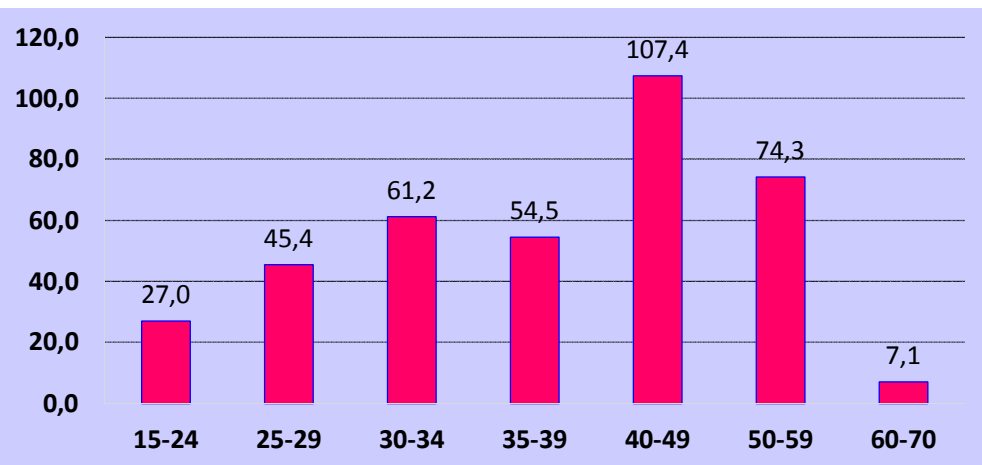
Економічно
неактивні

182,8

Зайняті
351,1

Безробітні
18,7

Економічна активність населення жінок за віковими групами у 2017р., тис. осіб



Економічна активність чоловіків працездатного віку у 2017р., тис. осіб

Економічно активні

410,3

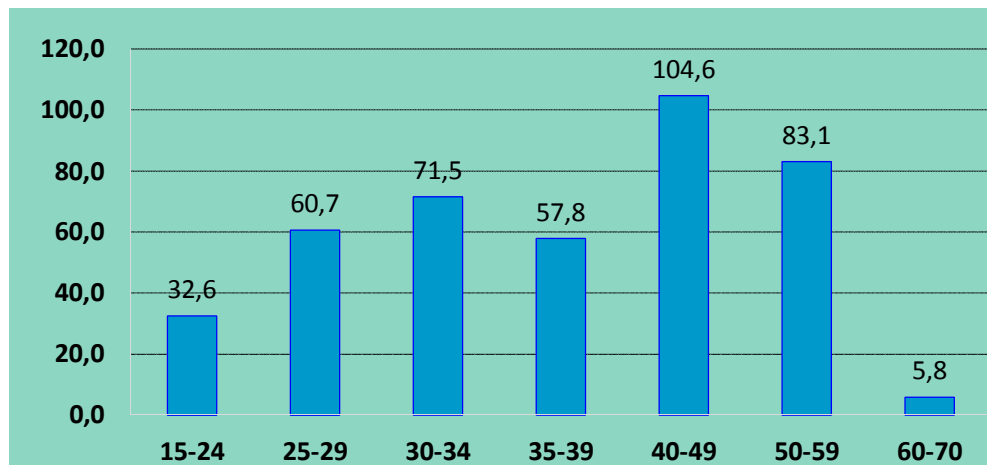
Економічно
неактивні

108,9

Зайняті
377,1

Безробітні
33,2

Економічна активність населення чоловіків за віковими групами у 2017р., тис. осіб



Головне управління статистики у Київській області, 2018

Середньомісячна номінальна заробітна плата штатних працівників за статтю та видами економічної діяльності у 2017р., грн

