



Держстат  
Головне управління  
статистики  
у Київській області

[www.kyivobl.ukrstat.gov.ua](http://www.kyivobl.ukrstat.gov.ua)

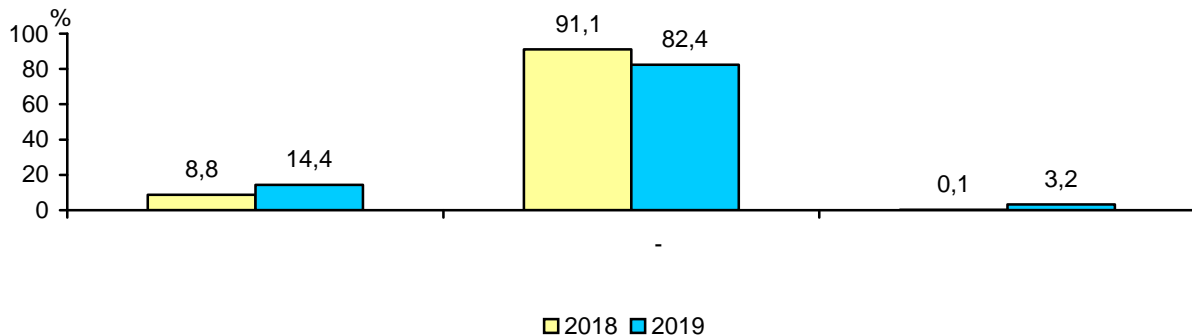
# ЕКСПРЕС-ВИПУСК

04.03.2019

## Заборгованість із виплати заробітної плати у Київській області на 1 лютого 2019 року

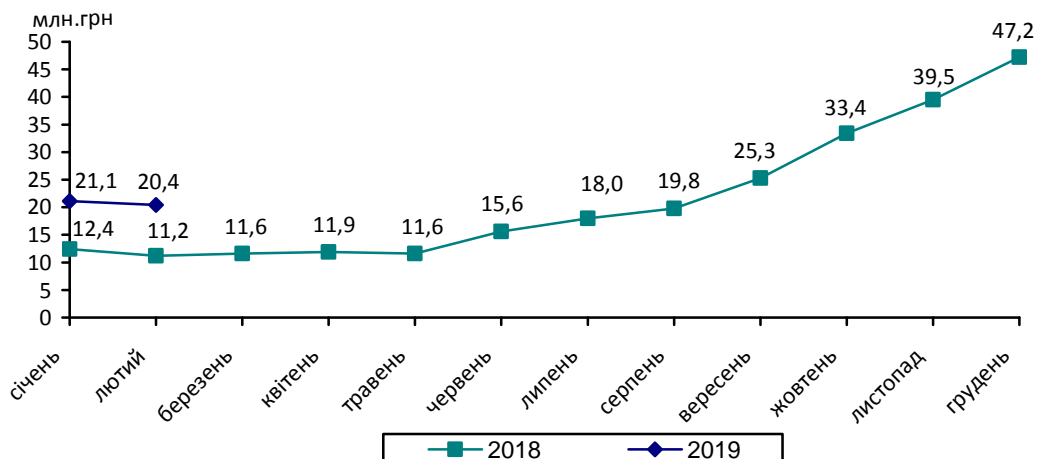
На 1 лютого 2019р. загальна сума заборгованості з виплати заробітної плати становила 141,9 млн.грн, з неї 20,4 млн.грн припадало на економічно активні підприємства.

### Структура заборгованості з виплати заробітної плати на 1 лютого 2018–2019 років (у % до загальної суми)



Заборгованість працівникам економічно активних підприємств у січні 2019 року збільшилась на 2,7%.

### Динаміка заборгованості з виплати заробітної плати на економічно активних підприємствах у 2018-2019 роках (на 1 число відповідного місяця)



На початок лютого п.р. майже усі борги економічно активних підприємств припадали на промисловість (96,9%).

Основну частину боргу утворено в містах Бровари (60,4%) та Фастів (23,7%).

Більш детальну інформацію щодо заборгованості з виплати заробітної плати наведено в додатках.

#### Географічне охоплення

Усі регіони України, крім тимчасово окупованої території Автономної Республіки Крим, м. Севастополя та частини тимчасово окупованих територій у Донецькій та Луганській областях.

#### Методологія та визначення

**Заборгованість із виплати заробітної плати** – це сума своєчасно невиплаченої заробітної плати всім категоріям працівників: штатним працівникам, особам, які не перебувають в обліковому складі підприємства – сумісникам і працюючим за договорами, а також звільненим працівникам. Ця сума включає всі нарахування в грошовій і натуральній формі з фонду оплати праці (за винятком обов'язкових утримань), строк виплати яких минув до кінця місяця, у якому вони повинні бути виплачені.

**Загальна сума заборгованості** складається з даних трьох категорій підприємств: економічно активних; суб'єктів господарювання, щодо яких реалізуються процедури відновлення платоспроможності боржника або визнання його банкрутом (підприємств-банкрутів); підприємств, які призупинили або припинили діяльність і не повідомили про погашення заборгованості (економічно неактивних).

Інформація підготовлена на підставі даних державного статистичного спостереження "Стан виплати заробітної плати", яке охоплює юридичні особи та відокремлені підрозділи юридичних осіб з урахуванням цензу за кількістю найманих працівників відповідно до методологічних положень ([http://ukrstat.gov.ua/metod\\_polog/metod\\_doc/2016/40/mp\\_sv\\_zp.zip](http://ukrstat.gov.ua/metod_polog/metod_doc/2016/40/mp_sv_zp.zip)).

Інформація формується по Україні в цілому та по регіонах за видами економічної діяльності на рівні секцій і розділів відповідно до Класифікації видів економічної діяльності ([http://www.ukrstat.gov.ua/klasf/nac\\_kls/dc\\_009.rar](http://www.ukrstat.gov.ua/klasf/nac_kls/dc_009.rar)).

#### Перегляд даних

Перегляд даних не здійснюється.

**Заборгованість із виплати заробітної плати за видами економічної діяльності  
на 1 лютого 2019 року**

	Код за КВЕД- 2010	Сума невиконаної заробітної плати, тис.грн						
		усього	у т.ч. підприємства (установи, організації)					
			економічно активні		підприємства-банкрути <sup>1</sup>		економічно неактивні	
			усього	у % до загальної суми	усього	у % до загальної суми	усього	у % до загальної суми
<b>Усього</b>		<b>141924,4</b>	<b>20408,9</b>	<b>14,4</b>	<b>116994,5</b>	<b>82,4</b>	<b>4521,0</b>	<b>3,2</b>
Сільське господарство, лісове господарство та рибне господарство	A	–	–	–	–	–	–	–
Промисловість	B+C+D+E	25487,2	19781,1	77,6	1185,1	4,7	4521,0	17,7
добувна промисловість і розроблення кар'єрів	B	–	–	–	–	–	–	–
переробна промисловість	C	25239,0	19532,9	77,4	1185,1	4,7	4521,0	17,9
постачання електроенергії, газу, пари та кондиційованого повітря	D	248,2	248,2	100,0	–	–	–	–
водопостачання; каналізація, поводження з відходами	E	–	–	–	–	–	–	–
Будівництво	F	373,7	373,7	100,0	–	–	–	–
Оптова та роздрібна торгівля; ремонт автотранспортних засобів і мотоциклів	G	–	–	–	–	–	–	–
Транспорт, складське господарство, поштова та кур'єрська діяльність	H	115844,4	35,0	0,0	115809,4	99,9	–	–
Тимчасове розміщування й організація харчування	I	–	–	–	–	–	–	–
Інформація та телекомунікації	J	–	–	–	–	–	–	–
Фінансова та страхова діяльність	K	–	–	–	–	–	–	–
Операції з нерухомим майном	L	–	–	–	–	–	–	–
Професійна, наукова та технічна діяльність	M	–	–	–	–	–	–	–
Діяльність у сфері адміністративного та допоміжного обслуговування	N	57,8	57,8	100,0	–	–	–	–
Державне управління й оборона; обов'язкове соціальне страхування	O	–	–	–	–	–	–	–
Освіта	P	–	–	–	–	–	–	–
Охорона здоров'я та надання соціальної допомоги	Q	161,3	161,3	100,0	–	–	–	–
Мистецтво, спорт, розваги та відпочинок	R	–	–	–	–	–	–	–
Надання інших видів послуг	S	–	–	–	–	–	–	–

<sup>1</sup> Суб'єкти господарювання, щодо яких реалізуються процедури відновлення платоспроможності боржника або визнання його банкрутом.

**Заборгованість із виплати заробітної плати по містах та районах  
на 1 лютого 2019 року**

	Сума невиконаної заробітної плати, тис.грн						
	усього	у т.ч. підприємства (установи, організації)					
		економічно активні		підприємства-банкрути <sup>1</sup>		економічно неактивні	
		усього	у % до загальної суми	усього	у % до загальної суми	усього	у % до загальної суми
<b>Київська область</b>	<b>141924,4</b>	<b>20408,9</b>	<b>14,4</b>	<b>116994,5</b>	<b>82,4</b>	<b>4521,0</b>	<b>3,2</b>
м.Біла Церква	4682,3	161,3	3,4	—	—	4521,0	96,6
м.Березань	—	—	—	—	—	—	—
м.Бориспіль	—	—	—	—	—	—	—
м.Бровари	12330,1	12330,1	100,0	—	—	—	—
м.Васильків	332,6	332,6	100,0	—	—	—	—
м.Буча	—	—	—	—	—	—	—
м.Ірпінь	—	—	—	—	—	—	—
м.П.-Хмельницький	—	—	—	—	—	—	—
м.Фастів	4843,6	4843,6	100,0	—	—	—	—
м.Ржищів	—	—	—	—	—	—	—
м.Славутич	2100,6	1183,7	56,4	916,9	43,6	—	—
м.Обухів	—	—	—	—	—	—	—
райони							
Баришівський	—	—	—	—	—	—	—
Білоцерківський	—	—	—	—	—	—	—
Богуславський	—	—	—	—	—	—	—
Бориспільський	115809,4	—	—	115809,4	100,0	—	—
Бородянський	268,2	—	—	268,2	100,0	—	—
Броварський	283,2	283,2	100,0	—	—	—	—
Васильківський	—	—	—	—	—	—	—
Володарський	—	—	—	—	—	—	—
Вишгородський	—	—	—	—	—	—	—
Згурівський	—	—	—	—	—	—	—
Іванківський	—	—	—	—	—	—	—
Кагарлицький	—	—	—	—	—	—	—
К.-Святошинський	1274,4	1274,4	100,0	—	—	—	—
Макарівський	—	—	—	—	—	—	—
Миронівський	—	—	—	—	—	—	—
Обухівський	—	—	—	—	—	—	—
П.-Хмельницький	—	—	—	—	—	—	—
Поліський	—	—	—	—	—	—	—
Рокитнянський	—	—	—	—	—	—	—
Сквирський	—	—	—	—	—	—	—
Ставищенський	—	—	—	—	—	—	—
Таращанський	—	—	—	—	—	—	—
Тетіївський	—	—	—	—	—	—	—
Фастівський	—	—	—	—	—	—	—
Яготинський	—	—	—	—	—	—	—

<sup>1</sup> Див. виноску до таблиці в додатку 1.

**Темпи зміни суми заборгованості з виплати заробітної плати  
за видами економічної діяльності  
на 1 лютого 2019 року**

	Код за КВЕД- 2010	Сума невиключеної заробітної плати			Структура боргу у %
		тис.грн	у % до		
			суми заборгованості на 1 січня 2019	фонду оплати праці за січень 2019	
<b>Усього</b>		<b>141924,4</b>	<b>102,7</b>	<b>4,0</b>	<b>100,0</b>
Сільське господарство, лісове господарство та рибне господарство	A	–	–	–	–
Промисловість	B+C+D+E	25487,2	114,7	2,5	18,0
добувна промисловість і розроблення кар'єрів	B	–	–	–	–
переробна промисловість	C	25239,0	113,6	3,4	17,8
постачання електроенергії, газу, пари та кондиційованого повітря	D	248,2	–	0,1	0,2
водопостачання; каналізація, поводження з відходами	E	–	–	–	–
Будівництво	F	373,7	–	0,4	0,3
Оптова та роздрібна торгівля; ремонт автотранспортних засобів і мотоциклів	G	–	–	–	–
Транспорт, складське господарство, поштова та кур'єрська діяльність	H	115844,4	100,0	23,0	81,6
Тимчасове розміщування й організація харчування	I	–	–	–	–
Інформація та телекомунікації	J	–	–	–	–
Фінансова та страхова діяльність	K	–	–	–	–
Операції з нерухомим майном	L	–	–	–	–
Професійна, наукова та технічна діяльність	M	–	–	–	–
Діяльність у сфері адміністративного та допоміжного обслуговування	N	57,8	–	0,1	0,0
Державне управління й оборона; обов'язкове соціальне страхування	O	–	–	–	–
Освіта	P	–	–	–	–
Охорона здоров'я та надання соціальної допомоги	Q	161,3	135,3	0,1	0,1
Мистецтво, спорт, розваги та відпочинок	R	–	–	–	–
Надання інших видів послуг	S	–	–	–	–

**Темпи зміни суми заборгованості з виплати заробітної плати  
по містах та районах на 1 січня 2019 року**

	Сума несплаченої заробітної плати		Структура боргу у %
	тис.грн	у % до суми заборгованості на 1 січня 2019	
<b>Київська область</b>	<b>141924,4</b>	<b>102,7</b>	<b>100,0</b>
м. Біла Церква	4682,3	100,9	3,3
м. Березань	–	–	–
м. Бориспіль	–	–	–
м. Бровари	12330,1	106,0	8,7
м. Васильків	332,6	–	0,2
м. Буча	–	–	–
м. Ірпінь	–	–	–
м. П.-Хмельницький	–	–	–
м. Фастів	4843,6	125,6	3,4
м. Ржищів	–	–	–
м. Славутич	2100,6	229,1	1,5
м. Обухів	–	–	–
райони			
Баришівський	–	–	–
Білоцерківський	–	–	–
Богуславський	–	–	–
Бориспільський	115809,4	100,0	81,6
Бородянський	268,2	100,0	0,2
Броварський	283,2	–	0,2
Васильківський	–	–	–
Володарський	–	–	–
Вишгородський	–	–	–
Згурівський	–	–	–
Іванківський	–	–	–
Кагарлицький	–	–	–
К.-Святошинський	1274,4	124,4	0,9
Макарівський	–	–	–
Миронівський	–	–	–
Обухівський	–	–	–
П.-Хмельницький	–	–	–
Поліський	–	–	–
Рокитнянський	–	–	–
Сквирський	–	–	–
Ставищенський	–	–	–
Таращанський	–	–	–
Тетіївський	–	–	–
Фастівський	–	–	–
Яготинський	–	–	–

**Заборгованість із виплати заробітної плати працівникам економічно активних підприємств (установ, організацій) за видами економічної діяльності на 1 лютого 2019 року**

	Код за КВЕД-2010	Сума несплаченої заробітної плати				Структура боргу у %
		усього		у т.ч. нарахованої за період з початку поточного року		
		тис.грн	у % до суми заборгованості на 1 січня 2019	тис.грн	у % до загальної суми заборгованості	
<b>Усього</b>		<b>20408,9</b>	<b>96,5</b>	–	–	<b>100,0</b>
Сільське господарство, мисливство, лісове господарство та рибне господарство	A	–	–	–	–	–
Промисловість	B+C+D+E	19781,1	94,1	–	–	96,9
добувна промисловість і розроблення кар'єрів	B	–	–	–	–	–
переробна промисловість	C	19532,9	92,9	–	–	98,7
постачання електроенергії, газу, пари та кондиційованого повітря	D	248,2	–	–	–	1,3
водопостачання; каналізація, поводження з відходами	E	–	–	–	–	–
Будівництво	F	373,7	–	–	–	1,8
Оптова та роздрібна торгівля; ремонт автотранспортних засобів і мотоциклів	G	–	–	–	–	–
Транспорт, складське господарство, поштова та кур'єрська діяльність	H	35,0	–	–	–	0,2
Тимчасове розміщування й організація харчування	I	–	–	–	–	–
Інформація та телекомунікації	J	–	–	–	–	–
Фінансова та страхова діяльність	K	–	–	–	–	–
Операції з нерухомим майном	L	–	–	–	–	–
Професійна, наукова та технічна діяльність	M	–	–	–	–	–
Діяльність у сфері адміністративного та допоміжного обслуговування	N	57,8	–	–	–	0,3
Державне управління й оборона; обов'язкове соціальне страхування	O	–	–	–	–	–
Освіта	P	–	–	–	–	–
Охорона здоров'я та надання соціальної допомоги	Q	161,3	135,3	–	–	0,8
Мистецтво, спорт, розваги та відпочинок	R	–	–	–	–	–
Надання інших видів послуг	S	–	–	–	–	–

**Заборгованість із виплати заробітної плати працівникам  
економічно активних підприємств (установ, організацій)  
по містах та районах на 1 лютого 2019 року**

	Сума невиконаної заробітної плати				Структура боргу у %
	усього		у т.ч. нарахованої за період з початку поточного року		
	тис.грн	у % до суми заборгованості на 1 січня 2019	тис.грн	у % до загальної суми заборгованості	
<b>Київська область</b>	<b>20408,9</b>	<b>96,5</b>	–	–	<b>100,0</b>
м.Біла Церква	161,3	3,5	–	–	0,9
м.Березань	–	–	–	–	–
м.Бориспіль	–	–	–	–	–
м.Бровари	12330,1	106,0	–	–	60,4
м.Васильків	332,6	–	–	–	1,6
м.Буча	–	–	–	–	–
м.Ірпінь	–	–	–	–	–
м.П.-Хмельницький	–	–	–	–	–
м.Фастів	4843,6	125,6	–	–	23,7
м.Ржищів	–	–	–	–	–
м.Славутич	1183,7	–	–	–	5,8
м.Обухів	–	–	–	–	–
райони					
Баришівський	–	–	–	–	–
Білоцерківський	–	–	–	–	–
Богуславський	–	–	–	–	–
Бориспільський	–	–	–	–	–
Бородянський	–	–	–	–	–
Броварський	283,2	–	–	–	1,4
Васильківський	–	–	–	–	–
Володарський	–	–	–	–	–
Вишгородський	–	–	–	–	–
Згурівський	–	–	–	–	–
Іванківський	–	–	–	–	–
Кагарлицький	–	–	–	–	–
К.-Святошинський	1274,4	124,4	–	–	6,2
Макарівський	–	–	–	–	–
Миронівський	–	–	–	–	–
Обухівський	–	–	–	–	–
П.-Хмельницький	–	–	–	–	–
Поліський	–	–	–	–	–
Рокитнянський	–	–	–	–	–
Сквирський	–	–	–	–	–
Ставищенський	–	–	–	–	–
Таращанський	–	–	–	–	–
Тетіївський	–	–	–	–	–
Фастівський	–	–	–	–	–
Яготинський	–	–	–	–	–



**Перелік підприємств, які мають заборгованість із виплати заробітної плати  
на 1 лютого 2019 року**

	Код ЄДРПОУ	Назва	Сума боргу, тис.грн
<b>Економічно активні підприємства</b>			
м. Біла Церква	1991777	Комунальний заклад Білоцерківської міської ради міська госпрозрахункова поліклініка профоглядів	161,3
м. Бровари	186192	Державне підприємство "Завод порошкової металургії"	12206,8
м. Бровари	36108226	ТОВ "Будмир"	123,3
м. Васильків	20610628	ТОВ "МД-Техно"	182,4
м. Васильків	39109044	ТОВ "СІП Ательє"	150,2
м. Фастів	4601469	ПАТ "Факел"	4843,6
м. Славутич	31222227	Приватне виробничо-комерційне підприємство "Гранд-сервіс"	57,8
м. Славутич	36793417	ТОВ "Видавничий дім "Місто світла""	1125,9
Броварський район	35335802	КП "Рожнівське"	248,2
Броварський район	40061362	ТОВ "Заммлер фулфілмент"	35,0
Києво-Святошинський район	14316161	ДП "Дослідно-конструкторське бюро авіації загального призначення"	1024,0
Києво-Святошинський район	38559264	ТОВ "Вітронет"	250,4
<b>Підприємства-банкрути</b>			
Бородянський район	5764593	ПАТ "Борекс"	268,2
м. Славутич	13737133	ТОВ – фірма "Відродження Полісся"	916,9
Бориспільський район	20048090	ПАТ "Авіакомпанія "Аеросвіт"	115809,4
<b>Економічно-неактивні</b>			
м. Біла Церква	31781365	ТОВ "Інтер-ГТВ"	4521,0