

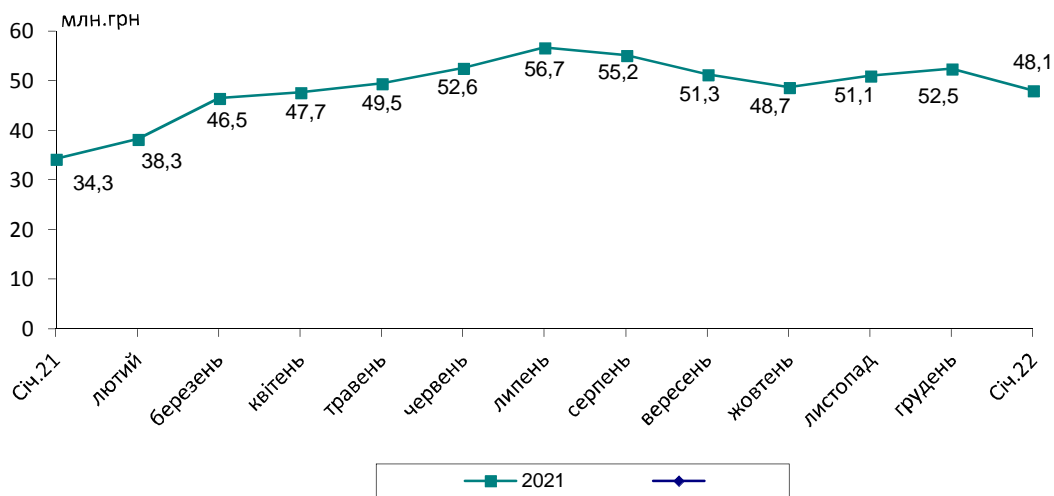


01.02.2022

## Заборгованість із виплати заробітної плати у Київській області на 1 січня 2022 року

На 1 січня 2022р. сума заборгованості з виплати заробітної плати становила 48,1 млн.грн. або 91,7% порівняно з 1 грудня 2021р.

**Динаміка заборгованості з виплати заробітної плати  
у 2021–2022 роках <sup>1</sup>**  
(на 1 число відповідного місяця)



На початок січня 2022р. основна частка суми заборгованості припадала на промисловість (72,1%), сільське, лісове та рибне господарства (13,6%).

Сума боргу на підприємствах, які припинили подавати звіти упродовж 2019-2020 років, на 1 січня 2022р. становила 2,7 млн.грн.

Більш детальну інформацію щодо заборгованості з виплати заробітної плати наведено в додатках.

### Географічне охоплення

Спостереження охоплює усі регіони України, крім тимчасово окупованої території Автономної Республіки Крим і м. Севастополя, а також частини тимчасово окупованих територій у Донецькій та Луганській областях.

### Методологія та визначення

**Заборогованість із виплати заробітної плати** – це сума своєчасно невиплаченої заробітної плати всім категоріям працівників: штатним працівникам, особам, які не перебувають в обліковому складі підприємства – сумісникам і працюючим за договорами, а також звільненим працівникам. Ця сума включає всі нарахування в грошовій і натуральній формах з фонду оплати праці (за винятком обов'язкових утримань), строк виплати яких минув до кінця місяця, у якому вони повинні бути виплачені.

Інформація підготовлена на основі даних державного статистичного спостереження "Стан виплати заробітної плати", яке охоплює юридичні особи, активні на початок року, із урахуванням цензу за кількістю найманих працівників ([http://www.ukrstat.gov.ua/norm\\_doc/2020/374/374.pdf](http://www.ukrstat.gov.ua/norm_doc/2020/374/374.pdf)).

Інформація формується по Україні в цілому та регіонах за видами економічної діяльності на рівні секцій і розділів відповідно до Класифікації видів економічної діяльності ([http://www.ukrstat.gov.ua/klasf/nac\\_kls/KVED2010.xls](http://www.ukrstat.gov.ua/klasf/nac_kls/KVED2010.xls)).

### Перегляд даних

Перегляд даних не здійснюється.

Довідка: тел. (044) 486-83-93

Більше інформації: <http://www.kyivobl.ukrstat.gov.ua>

©Головне управління статистики у Київській області, 2022

**Заборгованість із виплати заробітної плати працівникам  
за видами економічної діяльності  
на 1 січня 2022 року**

	Код за КВЕД- 2010	Сума несплаченої заробітної плати					Струк- тура боргу, %
		усього			у т.ч. нарахованої за період з початку 2021 року		
		тис.грн.	у % до суми заборгованості на		тис.грн.	у % до загальної суми заборго- ваності	
			1 грудня 2021р.	1 січня 2021р. <sup>1</sup>			
<b>Усього</b>		<b>48131,4</b>	<b>91,7</b>	<b>140,5</b>	<b>16407,1</b>	<b>34,1</b>	<b>100,0</b>
Сільське господарство, лісове господарство та рибне господарство	A	6559,5	96,7	104,2	6382,0	97,3	13,6
Промисловість	B+C+D+E	34716,7	101,1	133,0	5063,6	14,6	72,1
Добувна промисловість і розроблення кар'єрів	B	661,9	185,4	–	661,9	100,0	1,4
Переробна промисловість	C	33189,9	100,5	131,7	3536,8	10,7	69,0
Постачання електроенергії, газу, пари та кондиційованого повітря	D	864,9	92,4	–	864,9	100,0	1,8
Водопостачання; каналізація, поводження з відходами	E	–	–	–	–	–	–
Будівництво	F	–	–	–	–	–	–
Оптова та роздрібна торгівля; ремонт автотранспортних засобів і мотоциклів	G	2220,2	97,9	445,2	2220,2	100,0	4,6
Транспорт, складське господарство, поштова та кур'єрська діяльність	H	–	–	–	–	–	–
Тимчасове розміщування й організація харчування	I	11,0	100,0	–	11,0	100,0	0,0
Інформація та телекомунікації	J	1331,1	106,8	–	69,4	5,2	2,8
Фінансова та страхова діяльність	K	–	–	–	–	–	–
Операції з нерухомим майном	L	–	–	–	–	–	–
Професійна, наукова та технічна діяльність	M	379,0	10,9	–	379,0	100,0	0,8
Діяльність у сфері адміністративного та допоміжного обслуговування	N	–	–	–	–	–	–
Державне управління й оборона; обов'язкове соціальне страхування	O	–	–	–	–	–	–
Освіта	P	671,5	99,4	216,1	336,2	50,1	1,4
Охорона здоров'я та надання соціальної допомоги	Q	2242,4	126,0	839,5	1945,7	86,8	4,7
Мистецтво, спорт, розваги та відпочинок	R	–	–	–	–	–	–
Надання інших видів послуг	S	–	–	–	–	–	–

<sup>1</sup> Дані на 01 січня 2021 року, для порівняння, перераховані відповідно до методологічних положень державного статистичного спостереження "Стан виплати заробітної плати" затверджених наказом Держстату від 30.12.2020 №374.

**Заборгованість із виплати заробітної плати працівникам  
по районах<sup>1</sup>  
на 1 січня 2022 року**

	Сума несплаченої заробітної плати				Структура боргу, %
	усього		у т.ч. нарахованої за період з початку 2021 року		
	тис.грн.	у % до суми заборгованості на 1 грудня 2021р.	тис.грн.	у % до загальної суми заборгованості	
<b>Київська область</b>	<b>48131,4</b>	<b>97,1</b>	<b>16407,1</b>	<b>34,1</b>	<b>100,0</b>
Білоцерківський район	1024,2	101,9	751,3	73,4	2,1
Бориспільський район	1944,6	87,0	1767,1	90,9	4,0
Броварський район	30191,1	100,4	616,7	2,0	62,7
Бучанський район	3632,7	69,6	3530,2	97,2	7,5
Вишгородський район	9245,6	98,8	9245,6	100,0	19,2
Обухівський район	412,5	100,0	77,2	18,7	0,9
Фастівський район	1680,7	134,9	419,0	24,9	3,5

<sup>1</sup> Інформація у розрізі районів сформована згідно з Кодифікатором адміністративно-територіальних одиниць та територій територіальних громад, затвердженим наказом Мінрегіону від 26.11.2020 № 290 (зі змінами).