

'

**2014**

(

2014 )

**ó 2015**

ø 2014

( 2014 )

ø . ø . 2014 .

. . .482-16-86

—: .  
: . , 71, . , 04050,  
.: (044) 482-16-86  
: kous@kievobl.ukrstat.gov.ua  
- : <http://kievobl.ukrstat.gov.ua>

© , 2015

∅,

2014

∅, ; ∅, ;  
∅, ∅ ; ∅ ;  
∅ 15 ; ∅ ;  
, , ó ( ).

(-)  
(0; 0,0) - ;  
( ) - ;  
« » - , ;  
« » - , .

1.1.	∅	í í í í í í í í í í í í í í í í í	9		
1.2.	∅	í í í í í í í í í í í í í í í í ....	10		
1.3.	∅	(			
	)	í í	12		
1.4.	∅	(			
	)	í í	14		
1.5.	∅	(			
	)	í ...	18		
1.6.	∅	(10%- )			
1.7.	(	)	í í	20	
		16			
	∅			24	
2.1.		í ..	26		
2.2.		í í í í í í í í í í í í í í í í ..	27		
2.3.		(			
	)	í ...	28		
2.4.		(10%- )			
	(	)	í í í í í í í ..í ..	30	
<b>15</b>					
3.1.		15	í í í í ...	37	
3.2.		15		37	
3.3.		15			
	(	)	í í	38	
3.4.	(10%- )				
3.5.	(	(	)	í í í í	38
		)	í í ...	40	
<b>12</b>					
4.1.	12	,	í í í í í í í í í í í .	43	
4.2.	12	,	..í í í í .	43	
4.3.	12	,			
	(	)	í ...	44	
4.4.	(	)	í .	45	
4.5.	(	)	í .	46	
			í ...	47	

2014

352

2014

2014

8%

(

18 74-82% 13% 8% (

ö 67% ,23%

10% " , ö (19-16%).

16

16 (81-76%),

73% 12

17% ) 18%

28%

( 2013 . ó 26%).

40%

ó 11%, ó 6%, ó 5%, ó 3%

ó 24%, ó 14%, ó 5%,

74% ( ) ó 79%

( ) ó 38% 35%, ó 20% 18%, ó 13% 12%.

13 ( )

ö ó 76%, ö ó 22%.

12 72%

( ) ó 97%, ó 6%,

ó 5%, ( ) ó 0,7%, ó 2%, ó 0,2%

ó 43%

57%

12 ( )

81%, ó 68%, ó 35%, ó 15%

12 97%, 5%

100%

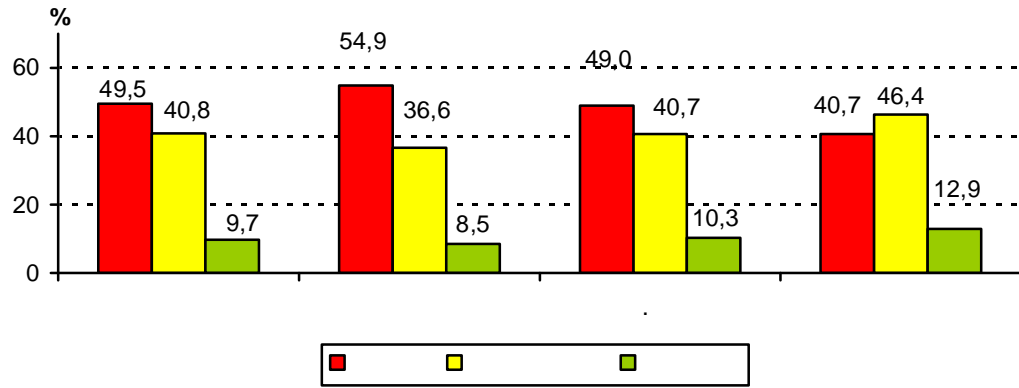
28%

), ó 3% 1% ó 16%, ( ) 11% 5%,  
 ( ) 12% ( ) 25%  
 ( 8 . . , 13% ) 12  
 (43% ). , 6-10 (34% ) 16-20  
 , 18  
 ,  
 ,  
 ,  
 1,0%, ø 20-24 , 15-19 ó 0,4% 40,0% , 15 ó 52,5%, (55%) 6 6,1%, 85%  
 25-29 ó 24% , 6

**I.**

▼

C ( ) Ø



C ( ) Ø

