



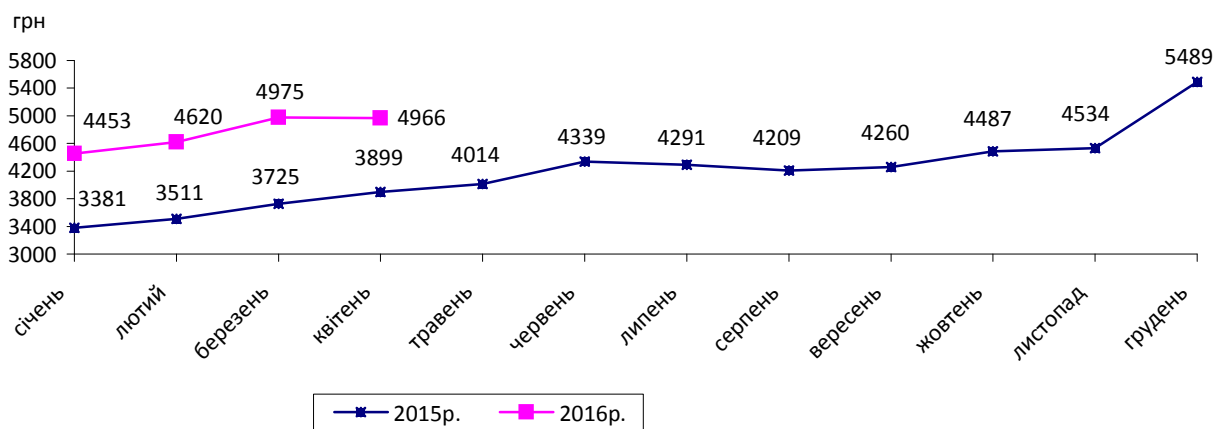
31.05.2016 № 11-09/309

Заробітна плата штатних працівників у квітні 2016 року

Середня номінальна заробітна плата штатного працівника підприємств, установ та організацій у квітні 2016р. становила 4966 грн, що у 3,6 раза вище рівня мінімальної заробітної плати (1378 грн).

Порівняно з березнем 2016р. розмір заробітної плати зменшився на 0,2%, а за останні 12 місяців (відносно квітня 2015р.) став більше на 27,4%.

Динаміка середньої заробітної плати



Індекс реальної заробітної плати штатних працівників по Київській області у квітні 2016р. до березня 2016р. становив 95,2%, до квітня 2015р. – 114,2%, у січні–квітні п.р. порівняно з відповідним періодом минулого року – 100,9%.

Примітка. У експрес-випуску дані наведено по юридичних особах та відокремлених підрозділах юридичних осіб із кількістю найманих працівників 10 і більше осіб.

Начальник

Л. Височан

Довідка: тел. (044) 486-83-93

Більше інформації: <http://www.kievobl.ukrstat.gov.ua>

©Головне управління статистики у Київській області, 2016

**Заробітна плата штатних працівників
у квітні 2016 року**

	Код за КВЕД- 2010	Нараховано в середньому працівнику						
		за місяць					за відпрацьовану годину	
		грн	у % до				грн	у % до березня 2016
			березня 2016	квітня 2015	серед- нього рівня по регіону	мінімальної заробітної плати (1378 грн)		
Усього		4965,69	99,8	127,4	100,0	360,4	33,55	104,2
Сільське господарство, лісове господарство та рибне господарство	A	4686,82	107,0	124,4	94,4	340,1	29,80	106,3
Промисловість	B+C+D+E	6093,69	92,0	133,5	122,7	442,2	40,98	96,6
добувна промисловість і розроблення кар'єрів	B	5655,58	104,7	121,8	113,9	410,4	36,79	106,8
переробна промисловість	C	6138,98	88,9	142,3	123,6	445,5	40,90	92,0
постачання електроенергії, газу, пари та кондиційованого повітря	D	6695,05	100,9	114,9	134,8	485,9	47,28	112,0
водопостачання; каналізація, поводження з відходами	E	3955,92	98,1	122,3	79,7	287,1	25,62	102,2
Будівництво	F	3635,21	105,0	141,6	73,2	263,8	24,82	108,2
Оптова та роздрібна торгівля; ремонт автотранспортних засобів і мотоциклів	G	6367,82	101,9	120,7	128,2	462,1	41,36	106,9
Транспорт, складське господарство, поштова та кур'єрська діяльність	H	7422,06	111,8	136,5	149,5	538,6	50,94	117,0
Тимчасове розміщування й організація харчування	I	3845,35	112,7	103,9	77,4	279,1	25,63	115,3
Інформація та телекомунікації	J	4126,44	106,4	129,2	83,1	299,5	26,70	112,3
Фінансова та страхова діяльність	K	4967,72	88,2	104,2	100,0	360,5	34,21	95,4
Операції з нерухомим майном	L	3812,51	108,3	129,1	76,8	276,7	24,54	113,5
Професійна, наукова та технічна діяльність	M	6779,81	101,4	84,7	136,5	492,0	46,25	104,0
Діяльність у сфері адміністративного та допоміжного обслуговування	N	3401,86	101,8	121,4	68,5	246,9	21,79	106,8
Державне управління й оборона; обов'язкове соціальне страхування	O	4608,41	96,0	132,0	92,8	334,4	30,85	103,7
Освіта	P	3217,79	98,5	122,6	64,8	233,5	23,96	102,8
Охорона здоров'я та надання соціальної допомоги	Q	2995,11	104,3	120,0	60,3	217,4	19,76	111,0
Мистецтво, спорт, розваги та відпочинок	R	2921,56	100,7	127,1	58,8	212,0	20,90	105,0
Надання інших видів послуг	S	4177,07	102,7	122,9	84,1	303,1	28,11	107,9