

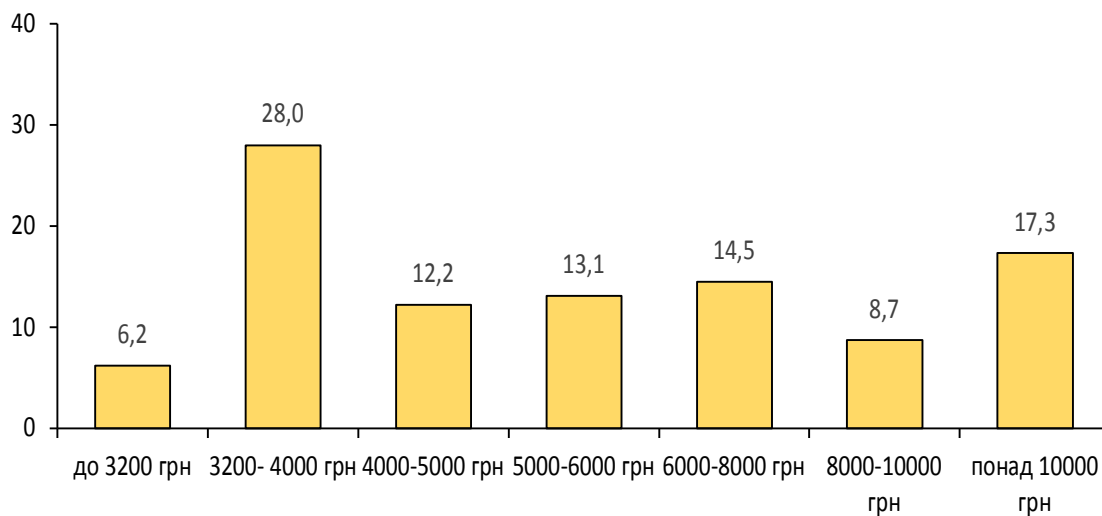


17.08.2017 № 11-05/463

## Розподіл кількості працівників за розмірами заробітної плати, нарахованої у Київській області у червні 2017 року

У червні 2017р. нарахування в межах мінімальної заробітної плати мали 6,2% штатних працівників, більше половини працюючих (53,3%) отримували від 3,2 тис. до 6,0 тис.грн. Водночас частка працівників, які отримували понад 10,0 тис. грн, складала 17,3%.

### Розподіл працівників за рівнем заробітної плати у червні 2017р. (у % до кількості працівників, яким оплачено 50% і більше робочого часу)



Більше інформації щодо розподілу кількості штатних працівників за розмірами нарахованої їм заробітної плати наведено в додатку.

#### Географічне охоплення

Спостереження охоплює всі регіони України, крім тимчасово окупованої території Автономної Республіки Крим і м. Севастополя, а також частини зони проведення антитерористичної операції.

#### Методологія та визначення

**Заробітна плата** включає тарифні ставки (посадові оклади), премії, доплати, надбавки, оплату за невідпрацьований час, а також обов'язкові відрахування (податок на доходи фізичних осіб, військовий збір).

**Штатні працівники** – це особи, які перебувають у трудових відносинах із підприємством і отримують заробітну плату, крім тимчасово відсутніх працівників, за якими зберігається місце роботи (знаходяться у відпустках по вагітності та пологах або в додатковій відпустці по догляду за дитиною до досягнення нею віку, визначеного законодавством, проходять військову службу за призовом під час мобілізації), працюючих за цивільно-правовими договорами.

Інформація підготовлена на підставі даних державного статистичного спостереження "Обстеження підприємств із питань статистики праці", яке охоплює юридичні особи та відокремлені підрозділи юридичних осіб із кількістю найманих працівників 10 і більше осіб.

Інформацію узагальнено по регіону в цілому та видами економічної діяльності на рівні секцій і розділів відповідно до Класифікації видів економічної діяльності (КВЕД).

Методологічні положення:

[http://www.ukrstat.gov.ua/metod\\_polog/metod\\_doc/2016/117/mp\\_op\\_sp.zip](http://www.ukrstat.gov.ua/metod_polog/metod_doc/2016/117/mp_op_sp.zip)

Інструкція зі статистики заробітної плати:

[http://www.ukrstat.gov.ua/norm\\_doc/2004/5/inst\\_st\\_zarplat.zip](http://www.ukrstat.gov.ua/norm_doc/2004/5/inst_st_zarplat.zip)

Інструкція зі статистики кількості працівників:

[http://www.ukrstat.gov.ua/norm\\_doc/2006/466/inst\\_kilki\\_prac.zip](http://www.ukrstat.gov.ua/norm_doc/2006/466/inst_kilki_prac.zip)

КВЕД: [http://www.ukrstat.gov.ua/klasf/nac\\_kls/dc\\_009.rar](http://www.ukrstat.gov.ua/klasf/nac_kls/dc_009.rar)

Перегляд даних / методології:

Дані є остаточними і не переглядаються.

**Розподіл кількості штатних працівників  
за розмірами нарахованої їм заробітної плати  
та видами економічної діяльності  
у червні 2017 року**

	Код за КВЕД- 2010	Кількість штатних працівників, яким оплачено 50% і більше робочого часу, встановленого на червень, осіб	З них питома вага працівників, яким заробітна плата у червні нарахована у межах, %		
			до 3200,00 грн	від 3200,01 до 4000,00 грн	від 4000,01 до 5000,00 грн
<b>Усього</b>		<b>328383</b>	<b>6,2</b>	<b>28,0</b>	<b>12,2</b>
Сільське господарство, лісове господарство та рибне господарство	A	36071	5,1	30,1	16,6
Промисловість	B+C+D+E	79520	4,8	24,3	10,8
добувна промисловість і розроблення кар'єрів	B	877	4,4	17,7	6,6
переробна промисловість	C	58667	5,3	28,0	9,8
постачання електроенергії, газу, пари та кондиційованого повітря	D	14857	1,6	8,8	12,4
водопостачання; каналізація, поводження з відходами	E	5119	8,8	27,6	17,9
Будівництво	F	11318	2,9	42,5	12,5
Оптова та роздрібна торгівля; ремонт автотранспортних засобів і мотоциклів	G	39421	7,3	33,7	8,4
Транспорт, складське господарство, поштова та кур'єрська діяльність	H	27987	5,7	20,6	7,3
Тимчасове розміщення й організація харчування	I	3948	8,8	47,7	9,9
Інформація та телекомунікації	J	2461	1,8	27,9	15,1
Фінансова та страхова діяльність	K	550	3,8	54,9	8,2
Операції з нерухомим майном	L	4318	10,2	35,3	15,7
Професійна, наукова та технічна діяльність	M	5108	4,7	24,1	13,5
Діяльність у сфері адміністративного та допоміжного обслуговування	N	6947	9,8	30,8	15,5
Державне управління й оборона; обов'язкове соціальне страхування	O	17488	3,3	20,9	12,0
Освіта	P	49849	5,5	24,4	12,3
Охорона здоров'я та надання соціальної допомоги	Q	34643	9,8	34,4	17,6
Мистецтво, спорт, розваги та відпочинок	R	7393	14,3	29,3	13,9
Надання інших видів послуг	S	1361	13,7	24,5	14,9

	Код за КВЕД-2010	З них питома вага працівників, яким заробітна плата у червні нарахована у межах, %					
		від 5000,01 до 6000,00 грн	від 6000,01 до 7000,00 грн	від 7000,01 до 8000,00 грн	від 8000,01 до 10000,00 грн	від 10000,01 до 15000,00 грн	понад 15000,00 грн
<b>Усього</b>		<b>13,1</b>	<b>7,9</b>	<b>6,6</b>	<b>8,7</b>	<b>9,4</b>	<b>7,9</b>
Сільське господарство, мисливство, лісове господарство та рибне господарство	A	14,4	8,1	6,2	6,9	7,1	5,5
Промисловість	B+C+D+E	13,7	9,3	8,1	9,2	11,1	8,7
добувна промисловість і розроблення кар'єрів	B	19,9	5,9	6,7	10,9	18,9	10,0
переробна промисловість	C	12,9	8,7	7,5	9,4	10,4	8,0
постачання електроенергії, газу, пари та кондиційованого повітря	D	15,0	12,0	10,9	8,7	16,2	14,4
водопостачання; каналізація, поводження з відходами	E	17,8	9,1	6,0	9,0	3,0	0,8
Будівництво	F	12,6	6,6	4,3	5,2	6,8	6,6
Оптова та роздрібна торгівля; ремонт автотранспортних засобів і мотоциклів	G	7,6	5,8	6,2	10,7	9,8	10,5
Транспорт, складське господарство, поштова та кур'єрська діяльність	H	9,0	6,3	7,3	12,0	15,6	16,2
Тимчасове розміщування й організація харчування	I	3,2	6,2	7,4	8,2	6,6	2,0
Інформація та телекомунікації	J	15,2	5,4	4,0	7,9	12,3	10,4
Фінансова та страхова діяльність	K	5,8	4,4	3,5	3,5	5,6	10,3
Операції з нерухомим майном	L	16,9	5,0	3,2	7,3	3,7	2,7
Професійна, наукова та технічна діяльність	M	11,6	7,9	7,6	11,1	10,6	8,9
Діяльність у сфері адміністративного та допоміжного обслуговування	N	14,7	6,4	5,1	3,6	5,7	8,4
Державне управління й оборона; обов'язкове соціальне страхування	O	14,5	9,4	6,2	9,7	12,3	11,7
Освіта	P	15,6	9,3	7,2	9,8	9,6	6,3
Охорона здоров'я та надання соціальної допомоги	Q	16,5	7,1	4,7	5,0	3,7	1,2
Мистецтво, спорт, розваги та відпочинок	R	13,1	7,1	4,5	5,7	7,3	4,1
Надання інших видів послуг	S	26,7	5,2	5,1	5,4	3,2	1,3