

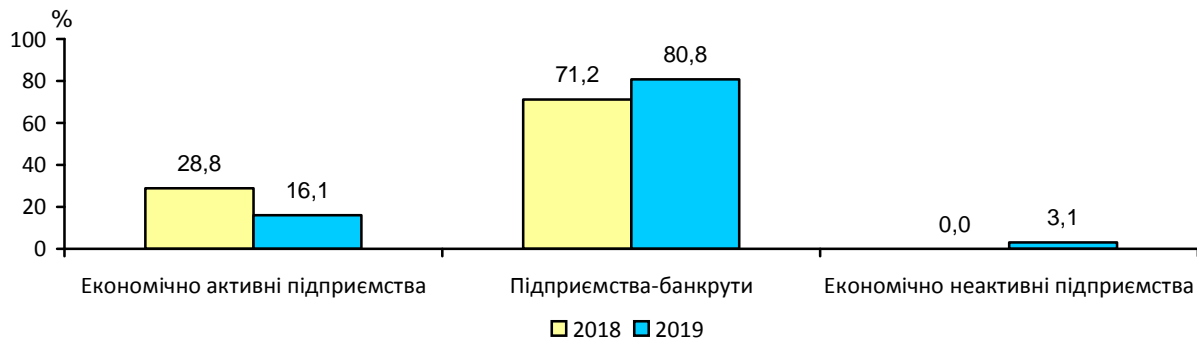


30.12.2019

## Заборгованість із виплати заробітної плати у Київській області на 1 грудня 2019 року

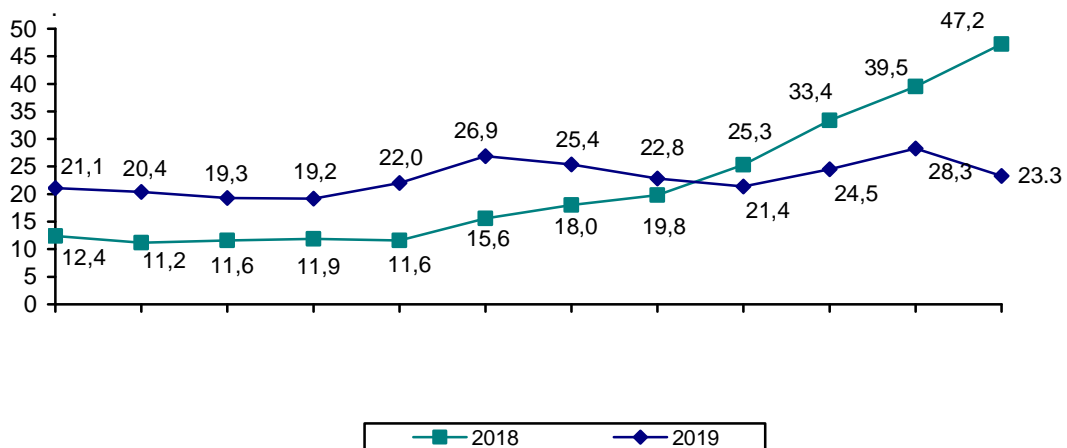
На 1 грудня 2019р. загальна сума заборгованості з виплати заробітної плати становила 144,5 млн.грн, з неї 23,3 млн.грн припадало на економічно активні підприємства.

### Структура заборгованості з виплати заробітної плати на 1 грудня 2018–2019 років (у % до загальної суми)



Заборгованість працівникам економічно активних підприємств у листопаді 2019 року зменшилась на 17,9%.

### Динаміка заборгованості з виплати заробітної плати на економічно активних підприємствах у 2018-2019 роках (на 1 число відповідного місяця)



На початок грудня п.р. майже усі борги економічно активних підприємств припадали на промисловість (90,8%).

Основну частину боргу утворено в містах Бровари (79,0%) та Славутич (4,5%), Києво-Святошинському (9,6%) районі.

Більш детальну інформацію щодо заборгованості з виплати заробітної плати наведено в додатках.

#### Географічне охоплення

Усі регіони України, крім тимчасово окупованої території Автономної Республіки Крим, м. Севастополя та частини тимчасово окупованих територій у Донецькій та Луганській областях.

#### Методологія та визначення

**Заборгованість із виплати заробітної плати** – це сума своєчасно невиплаченої заробітної плати всім категоріям працівників: штатним працівникам, особам, які не перебувають в обліковому складі підприємства – сумісникам і працюючим за договорами, а також звільненим працівникам. Ця сума включає всі нарахування в грошовій і натуральній формі з фонду оплати праці (за винятком обов'язкових утримань), строк виплати яких минув до кінця місяця, у якому вони повинні бути виплачені.

**Загальна сума заборгованості** складається з даних трьох категорій підприємств: економічно активних; суб'єктів господарювання, щодо яких реалізуються процедури відновлення платоспроможності боржника або визнання його банкрутом (підприємств-банкрутів); підприємств, які призупинили або припинили діяльність і не повідомили про погашення заборгованості (економічно неактивних).

Інформація підготовлена на підставі даних державного статистичного спостереження "Стан виплати заробітної плати", яке охоплює юридичні особи та відокремлені підрозділи юридичних осіб з урахуванням цензу за кількістю найманих працівників відповідно до методологічних положень([http://ukrstat.gov.ua/metod\\_polog/metod\\_doc/2016/40/mp\\_sv\\_zp.zip](http://ukrstat.gov.ua/metod_polog/metod_doc/2016/40/mp_sv_zp.zip)).

Інформація формується по Україні в цілому та по регіонах за видами економічної діяльності на рівні секцій і розділів відповідно до Класифікації видів економічної діяльності

([http://www.ukrstat.gov.ua/klasf/nac\\_kls/dc\\_009.rar](http://www.ukrstat.gov.ua/klasf/nac_kls/dc_009.rar)).

#### Перегляд даних

Перегляд даних не здійснюється.

Довідка: тел. (044) 486-83-93

Більше інформації: <http://www.kyivobl.ukrstat.gov.ua>

©Головне управління статистики у Київській області, 2019

**Заборгованість із виплати заробітної плати за видами економічної діяльності  
на 1 грудня 2019 року**

	Код за КВЕД- 2010	Сума несплаченої заробітної плати, тис.грн						
		усього	у т.ч. підприємства (установи, організації)					
			економічно активні		підприємства-банкрути <sup>1</sup>		економічно неактивні	
			усього	у % до загальної суми	усього	у % до загальної суми	усього	у % до загальної суми
<b>Усього</b>		<b>144500,6</b>	<b>23253,3</b>	<b>16,1</b>	<b>116726,3</b>	<b>80,8</b>	<b>4521,0</b>	<b>3,1</b>
Сільське господарство, лісове господарство та рибне господарство	A	-	-	-	-	-	-	-
Промисловість	V+C+D+E	26549,8	21111,9	79,5	916,9	3,5	4521,0	17,0
добувна промисловість і розроблення кар'єрів	B	379,2	379,2	100,0	-	-	-	-
переробна промисловість	C	25905,1	20467,2	79,0	916,9	3,5	4521,0	17,5
постачання електроенергії, газу, пари та кондиційованого повітря	D	265,5	265,5	100,0	-	-	-	-
водопостачання; каналізація, поводження з відходами	E	-	-	-	-	-	-	-
Будівництво	F	297,9	297,9	100,0	-	-	-	-
Оптова та роздрібна торгівля; ремонт автотранспортних засобів і мотоциклів	G	458,2	458,2	100,0	-	-	-	-
Транспорт, складське господарство, поштова та кур'єрська діяльність	H	117087,7	1278,3	1,1	115809,4	98,9	-	-
Тимчасове розміщування й організація харчування	I	-	-	-	-	-	-	-
Інформація та телекомунікації	J	-	-	-	-	-	-	-
Фінансова та страхова діяльність	K	-	-	-	-	-	-	-
Операції з нерухомим майном	L	-	-	-	-	-	-	-
Професійна, наукова та технічна діяльність	M	-	-	-	-	-	-	-
Діяльність у сфері адміністративного та допоміжного обслуговування	N	-	-	-	-	-	-	-
Державне управління й оборона; обов'язкове соціальне страхування	O	-	-	-	-	-	-	-
Освіта	P	-	-	-	-	-	-	-
Охорона здоров'я та надання соціальної допомоги	Q	107,0	107,0	100,0	-	-	-	-
Мистецтво, спорт, розваги та відпочинок	R	-	-	-	-	-	-	-
Надання інших видів послуг	S	-	-	-	-	-	-	-

<sup>1</sup> Суб'єкти господарювання, щодо яких реалізуються процедури відновлення платоспроможності боржника або визнання його банкрутом.

**Заборгованість із виплати заробітної плати по містах та районах  
на 1 грудня 2019 року**

	Сума невиконаної заробітної плати, тис.грн						
	усього	у т.ч. підприємства (установи, організації)					
		економічно активні		підприємства-банкрути <sup>1</sup>		економічно неактивні	
		усього	у % до загальної суми	усього	у % до загальної суми	усього	у % до загальної суми
<b>Київська область</b>	<b>144500,6</b>	<b>23253,3</b>	<b>16,1</b>	<b>116726,3</b>	<b>80,8</b>	<b>4521,0</b>	<b>3,1</b>
м.Біла Церква	4628,0	107,0	2,3	—	—	4521,0	97,7
м.Березань	—	—	—	—	—	—	—
м.Бориспіль	—	—	—	—	—	—	—
м.Бровари	18381,9	18381,9	100,0	—	—	—	—
м.Васильків	94,7	94,7	100,0	—	—	—	—
м.Буча	—	—	—	—	—	—	—
м.Ірпінь	297,9	297,9	100,0	—	—	—	—
м.Переяслав	—	—	—	—	—	—	—
м.Фастів	—	—	—	—	—	—	—
м.Ржищів	—	—	—	—	—	—	—
м.Славутич	1954,5	1037,6	53,1	916,9	46,9	—	—
м.Обухів	—	—	—	—	—	—	—
райони							
Баришівський	458,2	458,2	100,0	—	—	—	—
Білоцерківський	—	—	—	—	—	—	—
Богуславський	—	—	—	—	—	—	—
Бориспільський	115809,4	—	—	115809,4	100,0	—	—
Бородянський	—	—	—	—	—	—	—
Броварський	—	—	—	—	—	—	—
Васильківський	379,2	379,2	100,0	—	—	—	—
Володарський	—	—	—	—	—	—	—
Вишгородський	—	—	—	—	—	—	—
Згурівський	—	—	—	—	—	—	—
Іванківський	—	—	—	—	—	—	—
Кагарлицький	265,5	265,5	100,0	—	—	—	—
К.-Святошинський	2231,3	2231,3	100,0	—	—	—	—
Макарівський	—	—	—	—	—	—	—
Миронівський	—	—	—	—	—	—	—
Обухівський	—	—	—	—	—	—	—
П.-Хмельницький	—	—	—	—	—	—	—
Поліський	—	—	—	—	—	—	—
Рокитнянський	—	—	—	—	—	—	—
Сквирський	—	—	—	—	—	—	—
Ставищенський	—	—	—	—	—	—	—
Таращанський	—	—	—	—	—	—	—
Тетіївський	—	—	—	—	—	—	—
Фастівський	—	—	—	—	—	—	—
Яготинський	—	—	—	—	—	—	—

<sup>1</sup> Див. виноску до таблиці в додатку 1.

**Темпи зміни суми заборгованості з виплати заробітної плати  
за видами економічної діяльності  
на 1 грудня 2019 року**

	Код за КВЕД- 2010	Сума невиконаної заробітної плати				Структура боргу у %
		тис.грн	у % до			
			суми заборгованості на		фонду оплати праці за листопад 2019	
			1 листопада 2019	1 січня 2019		
<b>Усього</b>		<b>144500,6</b>	<b>96,6</b>	<b>104,6</b>	<b>3,6</b>	<b>100,0</b>
Сільське господарство, лісове господарство та рибне господарство	A	–	–	–	–	–
Промисловість	B+C+D+E	26549,8	88,9	119,5	2,2	18,4
добувна промисловість і розроблення кар'єрів	B	379,2	–	–	2,8	0,3
переробна промисловість	C	25905,1	98,4	116,6	3,0	17,9
постачання електроенергії, газу, пари та кондиційованого повітря	D	265,5	7,5	–	0,1	0,2
водопостачання; каналізація, поводження з відходами	E	–	–	–	–	–
Будівництво	F	297,9	115,2	–	0,3	0,2
Оптова та роздрібна торгівля; ремонт автотранспортних засобів і мотоциклів	G	458,2	100,0	–	0,1	0,3
Транспорт, складське господарство, поштова та кур'єрська діяльність	H	117087,7	98,5	101,1	23,6	81,0
Тимчасове розміщування й організація харчування	I	–	–	–	–	–
Інформація та телекомунікації	J	–	–	–	–	–
Фінансова та страхова діяльність	K	–	–	–	–	–
Операції з нерухомим майном	L	–	–	–	–	–
Професійна, наукова та технічна діяльність	M	–	–	–	–	–
Діяльність у сфері адміністративного та допоміжного обслуговування	N	–	–	–	–	–
Державне управління й оборона; обов'язкове соціальне страхування	O	–	–	–	–	–
Освіта	P	–	–	–	–	–
Охорона здоров'я та надання соціальної допомоги	Q	107,0	90,4	89,8	0,0	0,1
Мистецтво, спорт, розваги та відпочинок	R	–	–	–	–	–
Надання інших видів послуг	S	–	–	–	–	–

**Темпи зміни суми заборгованості з виплати заробітної плати  
по містах та районах на 1 грудня 2019 року**

	Сума невиплаченої заробітної плати			Структура боргу у %
	тис.грн	у % до суми заборгованості на		
		1 листопада 2019	1 січня 2019	
<b>Київська область</b>	<b>144500,6</b>	<b>96,6</b>	<b>104,6</b>	<b>100,0</b>
м.Біла Церква	4628,0	67,9	99,7	3,2
м.Березань	—	—	—	—
м.Бориспіль	—	—	—	—
м.Бровари	18381,9	97,5	158,1	12,7
м.Васильків	94,7	8,3	—	0,1
м.Буча	—	—	—	—
м.Ірпінь	297,9	115,2	—	0,2
м.Переяслав	—	—	—	—
м.Фастів	—	—	—	—
м.Ржищів	—	—	—	—
м.Славутич	1954,5	100,0	213,2	1,4
м.Обухів	—	—	—	—
райони				
Баришівський	458,2	100,0	—	0,3
Білоцерківський	—	—	—	—
Богуславський	—	—	—	—
Бориспільський	115809,4	100,0	100,0	80,1
Бородянський	—	—	—	—
Броварський	—	—	—	—
Васильківський	379,2	—	—	0,3
Володарський	—	—	—	—
Вишгородський	—	—	—	—
Згурівський	—	—	—	—
Іванківський	—	—	—	—
Кагарлицький	265,5	100,0	—	0,2
К.-Святошинський	2231,3	55,6	217,9	1,5
Макарівський	—	—	—	—
Миронівський	—	—	—	—
Обухівський	—	—	—	—
П.-Хмельницький	—	—	—	—
Поліський	—	—	—	—
Рокитнянський	—	—	—	—
Сквирський	—	—	—	—
Ставищенський	—	—	—	—
Таращанський	—	—	—	—
Тетіївський	—	—	—	—
Фастівський	—	—	—	—
Яготинський	—	—	—	—

**Заборгованість із виплати заробітної плати працівникам  
економічно активних підприємств (установ, організацій)  
за видами економічної діяльності  
на 1 грудня 2019 року**

	Код за КВЕД- 2010	Сума невиключеної заробітної плати					Струк- тура боргу у %
		усього			у т.ч. нарахованої за період з початку поточного року		
		тис.грн	у % до суми заборгованості на		тис.грн	у % до загальної суми заборго- ваності	
			1 листопада 2019	1 січня 2019			
<b>Усього</b>		<b>23253,3</b>	<b>82,1</b>	<b>110,0</b>	<b>11488,5</b>	<b>49,4</b>	<b>100,0</b>
Сільське господарство, мисливство, лісове господарство та рибне господарство	A	–	–	–	–	–	–
Промисловість	B+C+D+ E	21111,9	86,4	100,4	9347,1	44,3	90,8
добувна промисловість і розроблення кар'єрів	B	379,2	–	–	379,2	100,0	1,8
переробна промисловість	C	20467,2	98,0	97,3	8702,4	42,5	88,0
постачання електроенергії, газу, пари та кондиційованого повітря	D	265,5	7,5	–	265,5	100,0	1,1
водопостачання; каналізація, поводження з відходами	E	–	–	–	–	–	–
Будівництво	F	297,9	115,2	–	297,9	100,0	1,3
Оптова та роздрібна торгівля; ремонт автотранспортних засобів і мотоциклів	G	458,2	100,0	–	458,2	100,0	2,0
Транспорт, складське господарство, поштова та кур'єрська діяльність	H	1278,3	41,8	–	1278,3	100,0	5,5
Тимчасове розміщування й організація харчування	I	–	–	–	–	–	–
Інформація та телекомунікації	J	–	–	–	–	–	–
Фінансова та страхова діяльність	K	–	–	–	–	–	–
Операції з нерухомим майном	L	–	–	–	–	–	–
Професійна, наукова та технічна діяльність	M	–	–	–	–	–	–
Діяльність у сфері адміністративного та допоміжного обслуговування	N	–	–	–	–	–	–
Державне управління й оборона; обов'язкове соціальне страхування	O	–	–	–	–	–	–
Освіта	P	–	–	–	–	–	–
Охорона здоров'я та надання соціальної допомоги	Q	107,0	90,4	89,8	107,0	100,0	0,5
Мистецтво, спорт, розваги та відпочинок	R	–	–	–	–	–	–
Надання інших видів послуг	S	–	–	–	–	–	–

**Заборгованість із виплати заробітної плати працівникам  
економічно активних підприємств (установ, організацій)  
по містах та районах на 1 грудня 2019 року**

	Сума несплаченої заробітної плати					Структура боргу у %
	усього			у т.ч. нарахованої за період з початку поточного року		
	тис.грн	у % до суми заборгованості на		тис.грн	у % до загальної суми заборгованості	
		1 листопада 2019	1 січня 2019			
<b>Київська область</b>	<b>23253,3</b>	<b>82,1</b>	<b>110,0</b>	<b>11488,5</b>	<b>49,4</b>	<b>100,0</b>
м. Біла Церква	107,0	4,7	2,3	107,0	100,0	0,5
м. Березань	–	–	–	–	–	–
м. Бориспіль	–	–	–	–	–	–
м. Бровари	18381,9	97,5	158,1	8563,3	46,6	79,0
м. Васильків	94,7	8,3	–	94,7	100,0	0,4
м. Буча	–	–	–	–	–	–
м. Ірпінь	297,9	115,2	–	297,9	100,0	1,3
м. Переяслав	–	–	–	–	–	–
м. Фастів	–	–	–	–	–	–
м. Ржищів	–	–	–	–	–	–
м. Славутич	1037,6	100,0	–	44,4	4,3	4,5
м. Обухів	–	–	–	–	–	–
райони						
Баришівський	458,2	100,0	–	458,2	100,0	2,0
Білоцерківський	–	–	–	–	–	–
Богуславський	–	–	–	–	–	–
Бориспільський	–	–	–	–	–	–
Бородянський	–	–	–	–	–	–
Броварський	–	–	–	–	–	–
Васильківський	379,2	–	–	379,2	100,0	1,6
Володарський	–	–	–	–	–	–
Вишгородський	–	–	–	–	–	–
Згурівський	–	–	–	–	–	–
Іванківський	–	–	–	–	–	–
Кагарлицький	265,5	100,0	–	265,5	100,0	1,1
К.-Святошинський	2231,3	55,6	217,9	1278,3	57,3	9,6
Макарівський	–	–	–	–	–	–
Миронівський	–	–	–	–	–	–
Обухівський	–	–	–	–	–	–
П.-Хмельницький	–	–	–	–	–	–
Поліський	–	–	–	–	–	–
Рокитнянський	–	–	–	–	–	–
Сквирський	–	–	–	–	–	–
Ставищенський	–	–	–	–	–	–
Таращанський	–	–	–	–	–	–
Тетіївський	–	–	–	–	–	–
Фастівський	–	–	–	–	–	–
Яготинський	–	–	–	–	–	–



**Перелік підприємств, які мають заборгованість із виплати заробітної плати  
на 1 грудня 2019 року**

	Код ЄДРПОУ	Назва	Сума боргу, тис.грн
<b>Економічно активні підприємства</b>			
м. Біла Церква	1991777	Комунальний заклад Білоцерківської міської ради міська госпрозрахункова поліклініка профоглядів	107,0
м. Бровари	186192	Державне підприємство "Завод порошкової металургії"	18381,9
м. Васильків	20610628	ТОВ "МД-Техно"	94,7
м. Ірпінь	14317404	ДП "Ремонтно-будівельне управління міністерства внутрішніх справ"	297,9
м. Славутич	36793417	ТОВ "Видавничий дім "Місто світла""	1037,6
Баришівський район	32497680	ТОВ "УПК-Європлюс"	458,2
Васильківський район	3577160	ТОВ "Плисецький гранітний кар'єр"	379,2
Кагарлицький район	20622074	Комунальне підприємство Київської обласної ради "Кагарликтепломережа"	265,5
Кієво-Святошинський район	14316161	ДП "Дослідно-конструкторське бюро авіації загального призначення"	953,0
Кієво-Святошинський район	33260589	Філія "Кієво-Святошинське ДЕУ" ДП "Кієвське обласне дорожнє управління" ВАТ "ДАК "Автомобільні дороги України"	1278,3
<b>Підприємства-банкрути</b>			
м. Славутич	13737133	ТОВ – фірма "Відродження Полісся"	916,9
Бориспільський район	20048090	ПАТ "Авіакомпанія "Аеросвіт"	115809,4
<b>Економічно-неактивні</b>			
м. Біла Церква	31781365	ТОВ "Інтер-ГТВ"	4521,0